

平成28年度

上尾市中心市街地7商店街通行量調査

平成28年11月

上尾商工会議所

はじめに

上尾商工会議所は、小規模事業者の持続的発展を支援するため、上尾市、地域金融機関、埼玉県よろず支援拠点、中小企業基盤整備機構、その他支援機関と連携し、地域内における小規模事業者を面的に支援する体制を構築し、そのハブとして中心的な役割を果たします。特に後継者育成・事業承継事業を最重要事業とし、「平成31年度事業所数減少ポイント0」とすることを目標に掲げ、小規模事業者が中長期的な事業承継を見据えた事業計画を作成・実行するために伴走型の支援を行います。

この「上尾市中心市街地7商店街通行量調査」は、当地域の中心市街地における商店街の通行量を把握し、今後支援先企業の事業計画策定時の基礎資料として活用していく事を目的に初めて実施いたしました。

今後、この調査結果を踏まえ、小規模事業者の持続的発展のため、事業計画作成等伴走型の支援を行ってまいります。商店街関係者や地域事業者の方々におかれましても、商店街のイベントや各商店の品揃えの参考にさせていただくなど、当地域商業の発展のため本報告書をご活用いただければ幸いです。

最後に、本報告書を作成に当たりご協力いただきました商店街の皆様はじめ、関係者の皆様に厚く御礼申し上げます。

報告書の見方

- 1 本文や図表中の割合は、小数点第2位を四捨五入しているため、各構成比の合計が100%にならない場合がある。
- 2 本文や図表中の表記は、短縮・簡略化している場合がある。
- 3 集計表中の「平日平均」及び「休日」欄は、1日当たりの通行量で、それ以外の欄は3日間の通行量の合計である。
- 4 集計表中の「割合」欄については、次の通りである。
 - (1)「平日平均」と「休日」の割合は、平日平均と休日の通行量の合計を100とした場合のそれぞれの割合。
 - (2) (1)以外の項目については、3日間の通行量の合計を100とした場合のそれぞれの割合。

I . 調査実施の概要

■調査実施の概要

1. 調査目的

上尾駅を中心とした東西ショッピングエリアの通行量を調査し、中心市街地における課題を見出し、地域活性化策立案に向けた基礎資料として活用する目的で、「通行量調査」を下記のとおり実施する。

2. 調査日時

9月24日(土曜日)・9月26日(月曜日)・9月28日(水曜日)の3日間で調査を実施した。

3. 調査時間

9時～21時(12時間)

4. 調査場所

上尾駅東西7商店街9通り地点

- ① 東口駅前大通り商店会
- ② 上尾市役所通り商店街
- ③ アッピー通り商店街
- ④ 中山道第一のれん街
- ⑤ 上尾仲町商店会
- ⑥ 上尾すずらん通り商店会(文栄堂前)
- ⑦ 上尾すずらん通り商店会(ローソン前)
- ⑧ 上尾モンシェリー
- ⑨ ショーサン通り商店街

5. 調査方法

各調査地点で目前を通過する歩行者数及び自転車数を、人手観測で計測。性別・年齢別に1時間ごとの方向別通行量を集計。

6. 調査対象

小学生以上の男女について次のとおり3区分し、調査員が目視で分類。

- (1)20歳未満
- (2)20歳以上60歳未満
- (3)60歳以上

7. 調査結果分類法

(1)性別・(2)年齢別・(3)方向別・(4)ピーク時間帯別の4つの視点から通行量の傾向分析を実施。

*ピーク時間帯別とは、9時～12時までを『午前型』、12時～16時までを『午後型』、16時～21時までを『夕方・夜型』と分類し、通行量が多くなる時間帯別に分類した。

Ⅱ．調査結果の概要

■調査結果の概要

■全体傾向

全体の1日の通行量は、平日が39,835人、休日が31,702人。

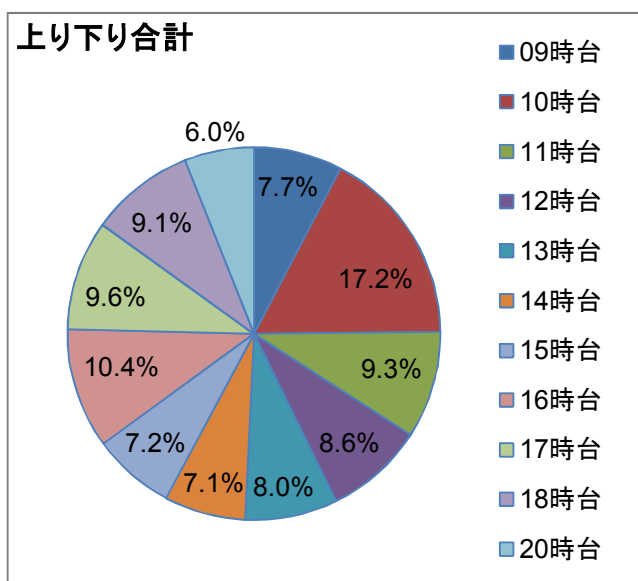
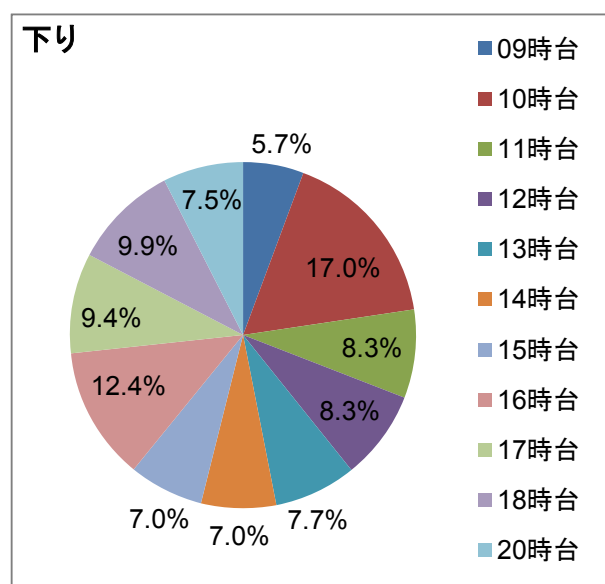
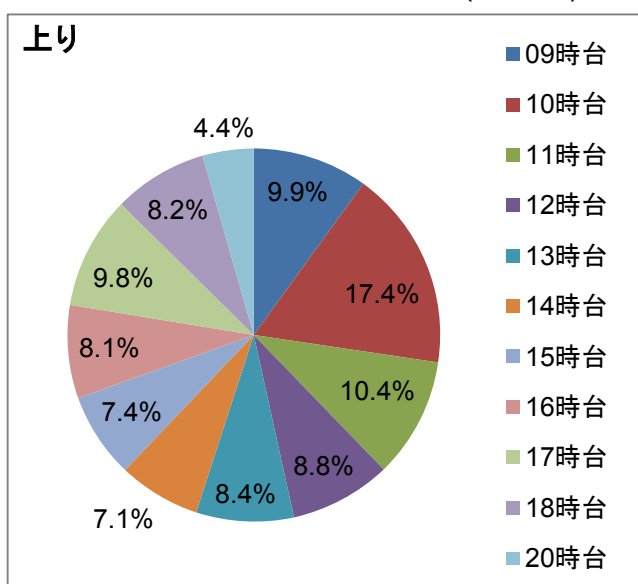
上りの通行量は、平日が18,610人、休日が15,801人。

下りの通行量は、平日が21,225人、休日が15,901人。

歩行者と自転車の割合は、60.9%と39.1%。男性と女性の割合は、47.0%と53.0%。20歳未満と20～60歳、60歳以上の割合は、12.2%と66.0%、21.7%である。

平日平均	休日	歩行者	自転車	男性	女性	20歳未満	20～60歳	60歳以上
39,835	31,702	22,604	14,486	17,461	19,663	4,533	24,519	8,071
55.7%	44.3%	60.9%	39.1%	47.0%	53.0%	12.2%	66.0%	21.7%

■通行量ピーク時間帯別の割合(全地点)



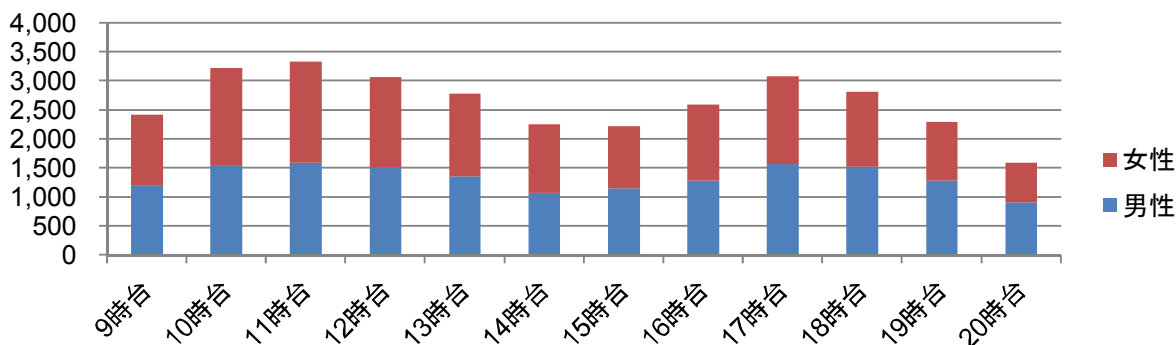
時間帯別の割合では、上り下りともに10時台の通行量が多い結果となった。上りに関しては、13時台までに1日の通行量の半数を超える結果となった。下りに関しては、16時以降が1日の通行量の39%となり、夕方・夜型の傾向が顕著になった。上り下りの往來の通行量は、午前型/午後型/夕方・夜型とほぼ偏りのない結果となった。各調査地点でのピーク時間帯別の通行量は、【③ 宮本児童公園前】以外すべて『午前型/夕方・夜型』となり調査地点ごとの偏りは見られなかった。

■ 調査結果の概要

(1) 性別グラフ

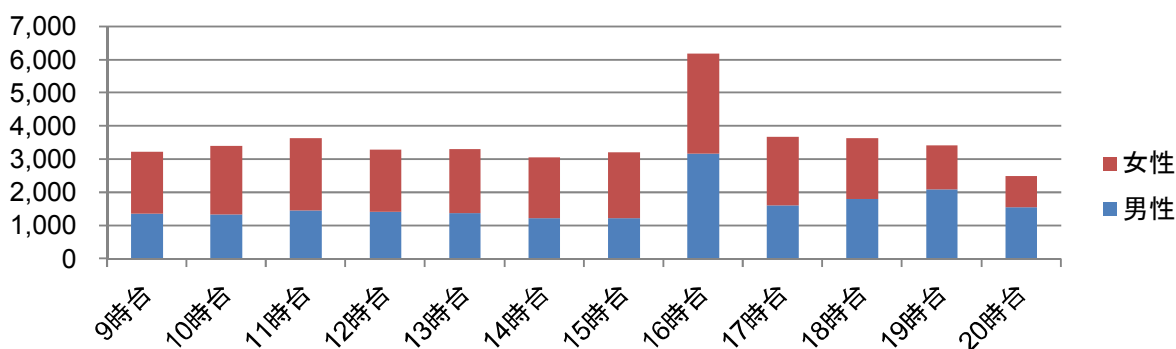
◇ 土曜日

	9時台	10時台	11時台	12時台	13時台	14時台	15時台	16時台	17時台	18時台	19時台	20時台
男性	1,203	1,539	1,589	1,519	1,366	1,076	1,153	1,285	1,569	1,524	1,285	906
女性	1,220	1,684	1,752	1,549	1,415	1,177	1,065	1,313	1,513	1,295	1,019	686



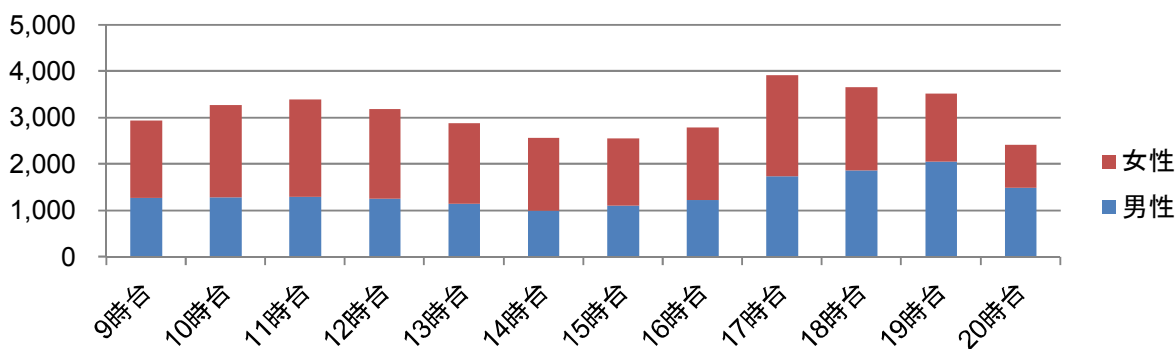
◇ 月曜日

	9時台	10時台	11時台	12時台	13時台	14時台	15時台	16時台	17時台	18時台	19時台	20時台
男性	1,363	1,330	1,445	1,412	1,372	1,226	1,225	3,171	1,605	1,801	2,098	1,552
女性	1,870	2,079	2,186	1,876	1,932	1,826	1,995	3,007	2,068	1,827	1,333	948



◇ 水曜日

	9時台	10時台	11時台	12時台	13時台	14時台	15時台	16時台	17時台	18時台	19時台	20時台
男性	1,271	1,292	1,307	1,257	1,156	998	1,103	1,231	1,738	1,861	2,060	1,495
女性	1,666	1,975	2,090	1,934	1,737	1,567	1,460	1,564	2,183	1,795	1,462	920

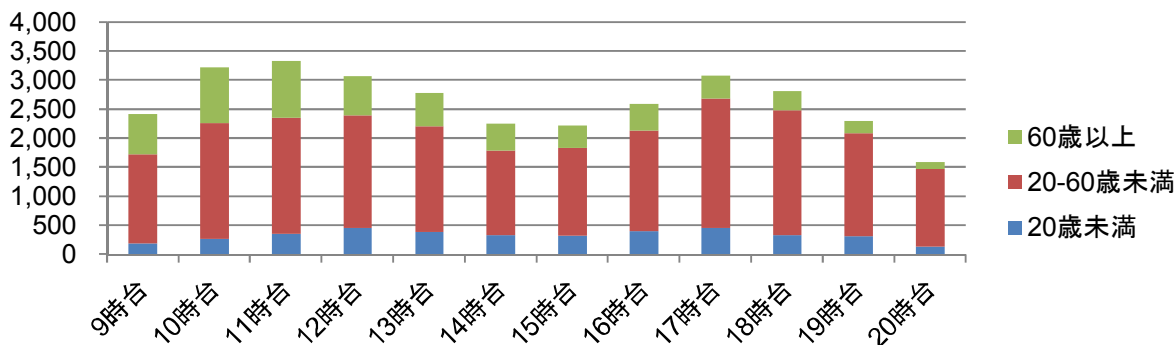


■ 調査結果の概要

(2) 年齢別グラフ

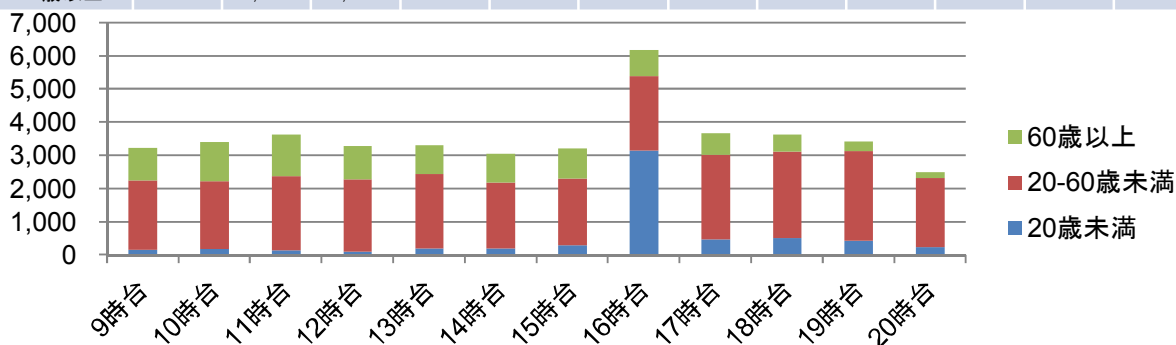
◇ 土曜日

	9時台	10時台	11時台	12時台	13時台	14時台	15時台	16時台	17時台	18時台	19時台	20時台
20歳未満	188	270	355	459	392	333	324	397	460	333	316	136
20-60歳未満	1,534	1,995	2,001	1,941	1,819	1,453	1,512	1,741	2,227	2,158	1,776	1,340
60歳以上	701	958	985	668	570	467	382	460	395	328	212	116



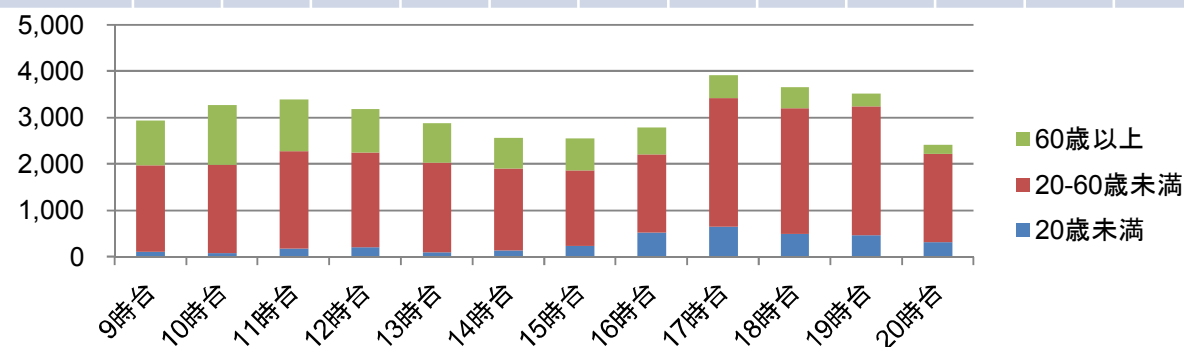
◇ 月曜日

	9時台	10時台	11時台	12時台	13時台	14時台	15時台	16時台	17時台	18時台	19時台	20時台
20歳未満	156	181	136	107	191	201	294	3,157	474	513	429	232
20-60歳未満	2,093	2,038	2,236	2,186	2,251	1,982	2,016	2,246	2,553	2,597	2,713	2,100
60歳以上	984	1,190	1,259	995	862	869	910	775	646	518	289	168



◇ 水曜日

	9時台	10時台	11時台	12時台	13時台	14時台	15時台	16時台	17時台	18時台	19時台	20時台
20歳未満	112	94	180	215	104	147	240	528	656	502	469	319
20-60歳未満	1,869	1,901	2,106	2,036	1,934	1,766	1,620	1,677	2,764	2,702	2,771	1,903
60歳以上	956	1,272	1,111	940	855	652	703	590	501	452	282	193

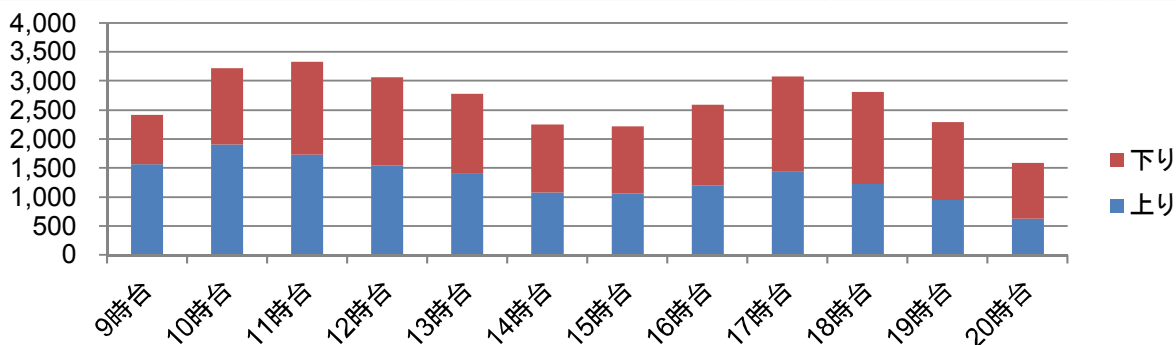


■ 調査結果の概要

(3) 方向別グラフ

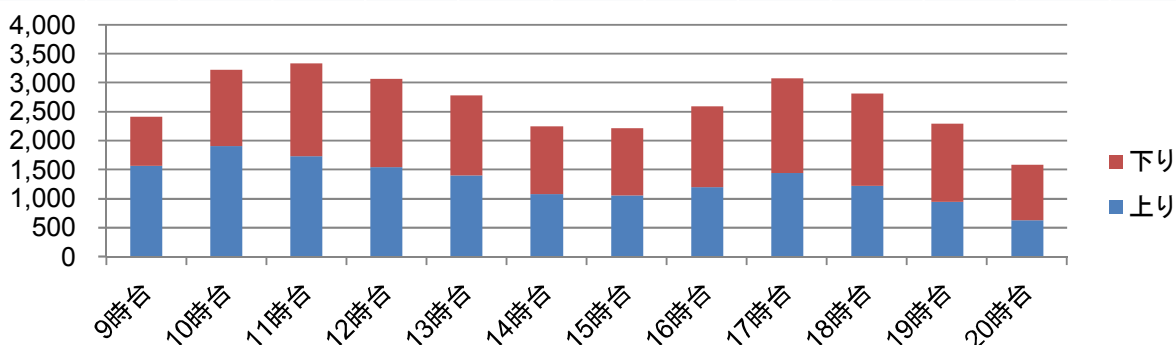
◇ 土曜日

	9時台	10時台	11時台	12時台	13時台	14時台	15時台	16時台	17時台	18時台	19時台	20時台
上り	1,572	1,911	1,740	1,547	1,404	1,082	1,060	1,211	1,453	1,230	957	634
下り	851	1,312	1,601	1,521	1,377	1,171	1,158	1,387	1,629	1,589	1,347	958



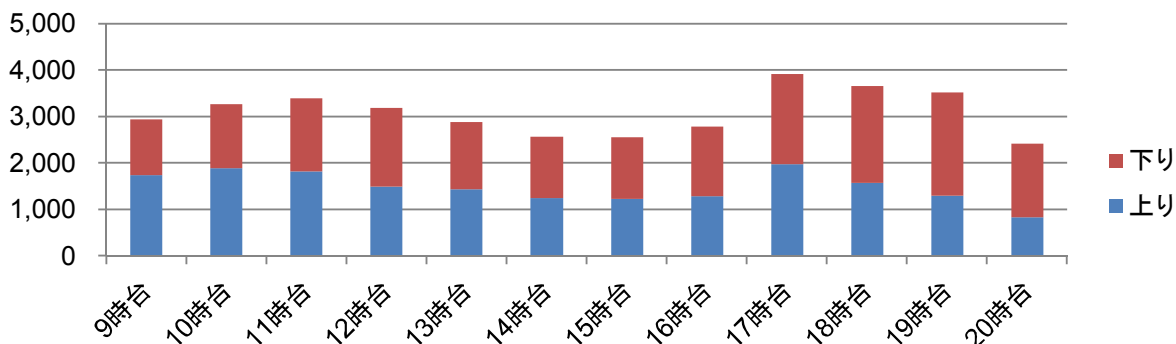
◇ 月曜日

	9時台	10時台	11時台	12時台	13時台	14時台	15時台	16時台	17時台	18時台	19時台	20時台
上り	1,572	1,911	1,740	1,547	1,404	1,082	1,060	1,211	1,453	1,230	957	634
下り	851	1,312	1,601	1,521	1,377	1,171	1,158	1,387	1,629	1,589	1,347	958



◇ 水曜日

	9時台	10時台	11時台	12時台	13時台	14時台	15時台	16時台	17時台	18時台	19時台	20時台
上り	1,744	1,894	1,824	1,491	1,437	1,244	1,233	1,284	1,980	1,573	1,295	834
下り	1,193	1,373	1,573	1,700	1,456	1,321	1,330	1,511	1,941	2,083	2,227	1,581

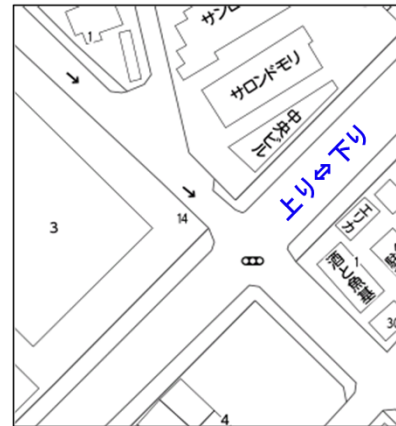


Ⅲ. 調査地点別の結果

【①東口駅前大通り商店会】

天候: 曇り 9月24日土曜日 休日

集計	歩行者	自転車	男性	女性	20歳未満	20以上 60歳未満	60歳以上	上り	下り	計(人)
9時台	210	212	194	228	23	234	165	304	118	422
10時台	261	275	250	288	41	315	182	337	201	538
11時台	269	274	232	311	39	299	205	298	245	543
12時台	282	276	296	262	138	260	160	322	236	558
13時台	219	230	218	237	68	268	119	247	208	455
14時台	235	173	202	207	57	242	110	164	245	409
15時台	213	170	218	167	95	213	77	163	222	385
16時台	259	215	209	265	63	308	103	221	253	474
17時台	343	223	301	265	53	396	117	304	262	566
18時台	234	235	257	216	71	282	120	178	295	473
19時台	275	204	261	218	62	352	65	167	312	479
20時台	180	129	167	142	15	243	51	95	214	309
合計	2980	2616	2805	2806	725	3412	1474	2800	2811	5611



天候: 晴れ 9月26日月曜日 平日①

集計	歩行者	自転車	男性	女性	20歳未満	20以上 60歳未満	60歳以上	上り	下り	計(人)
9時台	289	344	262	371	23	347	263	412	221	633
10時台	342	397	272	470	45	328	369	468	274	742
11時台	305	397	295	409	29	335	340	393	311	704
12時台	298	297	244	351	19	349	227	316	279	595
13時台	278	348	261	365	75	306	245	289	337	626
14時台	261	325	236	351	35	322	230	296	291	587
15時台	253	318	213	359	52	289	231	296	276	572
16時台	303	433	324	412	157	402	177	349	387	736
17時台	393	444	370	473	81	546	216	421	422	843
18時台	481	347	423	405	94	548	186	367	461	828
19時台	367	400	451	316	85	567	115	209	558	767
20時台	295	290	380	205	43	462	80	132	453	585
合計	3865	4340	3731	4487	738	4801	2679	3948	4270	8218

通行者比率

歩行者	自転車	男性	女性	
48.8%	51.2%	46.4%	53.6%	
20歳未満	20以上 60歳未満	60歳以上	上り	下り
10.0%	58.9%	31.1%	48.8%	51.2%

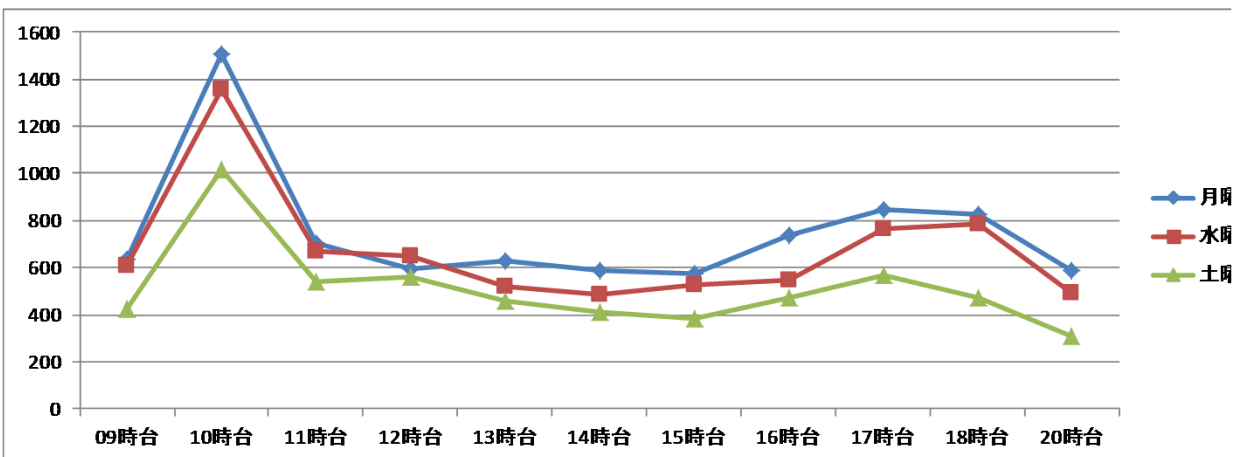
天候: 晴れ 9月28日水曜日 平日②

集計	歩行者	自転車	男性	女性	20歳未満	20以上 60歳未満	60歳以上	上り	下り	計(人)
9時台	271	335	271	335	18	315	273	411	195	606
10時台	267	353	223	397	12	265	343	363	257	620
11時台	271	398	231	438	31	322	316	374	295	669
12時台	328	322	246	404	35	343	272	346	304	650
13時台	238	278	215	301	26	267	223	247	269	516
14時台	231	251	169	314	33	254	196	264	219	483
15時台	271	252	186	337	41	309	173	278	245	523
16時台	253	291	227	319	98	263	185	260	286	546
17時台	342	418	348	414	114	518	130	387	375	762
18時台	411	375	440	347	110	532	145	340	447	787
19時台	375	361	449	287	75	546	115	202	534	736
20時台	244	248	311	181	65	350	77	130	362	492
合計	3502	3882	3316	4074	658	4284	2448	3602	3788	7390

【特記事項】

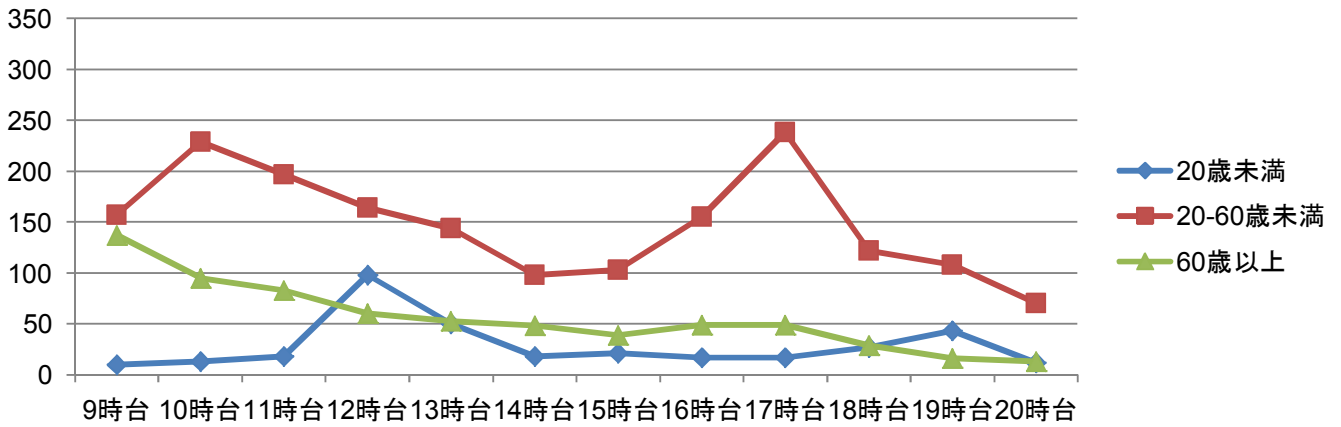
上り:午前型 下り:夕方・夜型

自転車と歩行者の比率は、ほぼ同一。60歳以上の年齢層の通行量が多い。

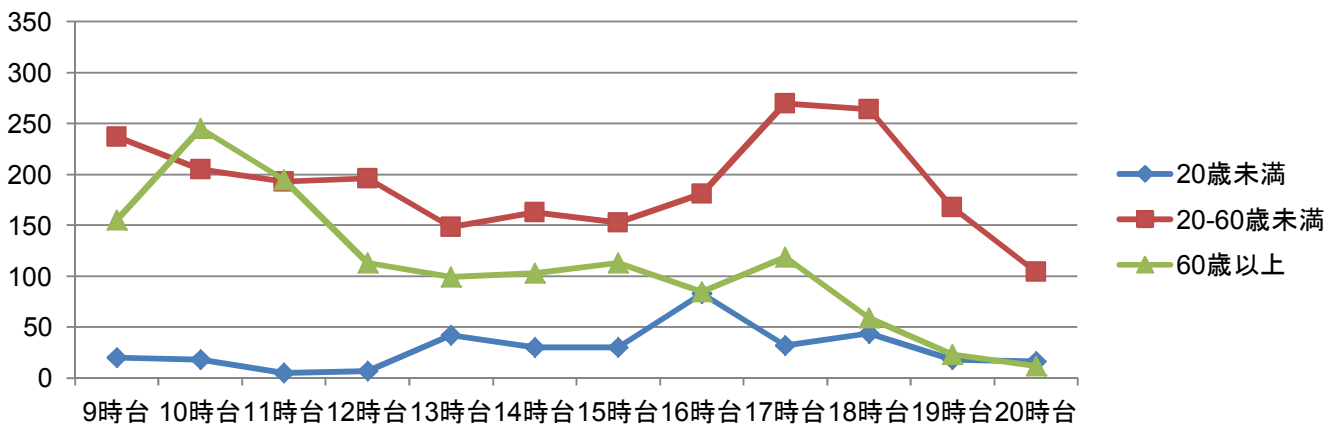


■【①東口駅前大通り商店会】 ~上り~

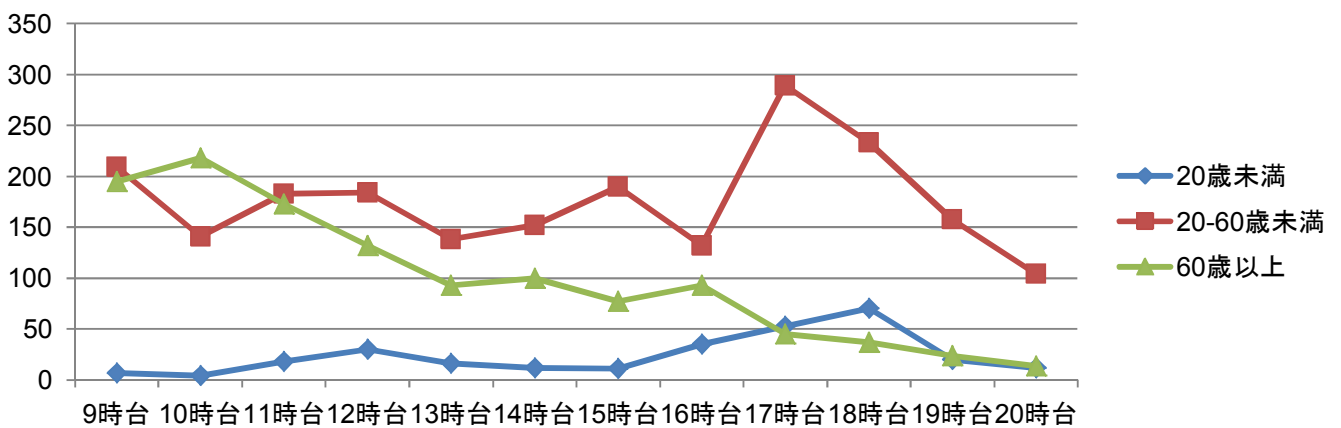
土曜日



月曜日

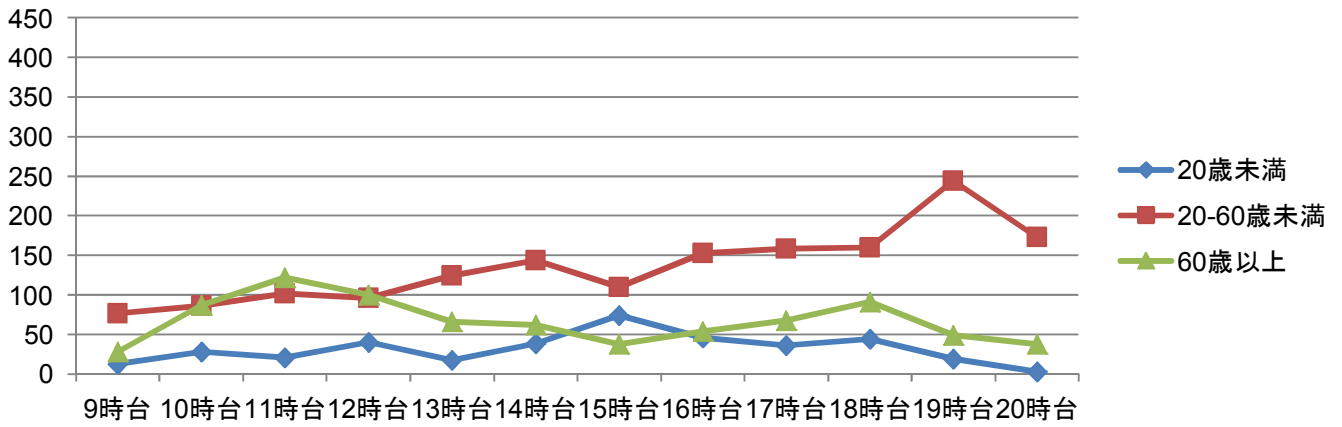


水曜日

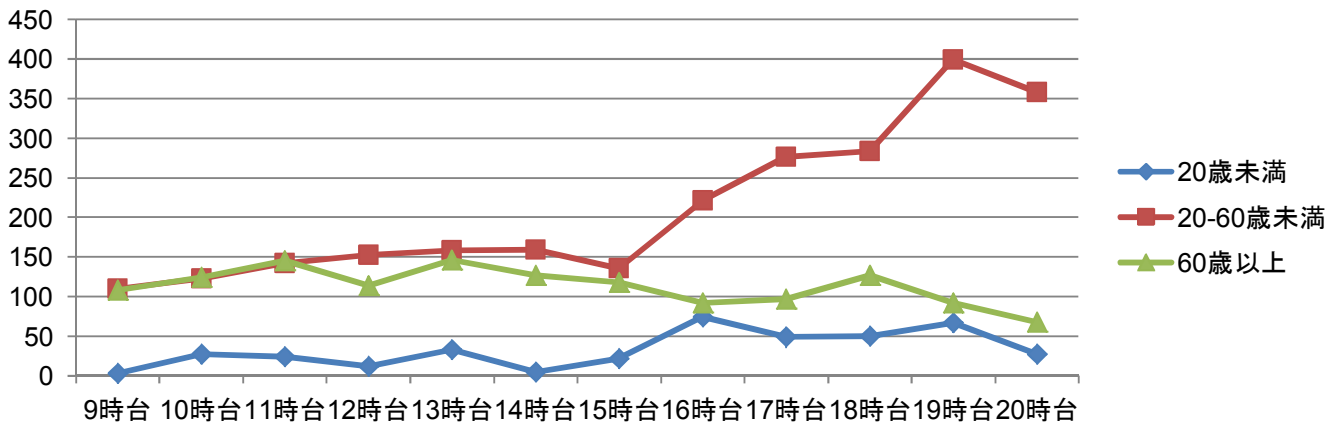


■【①東口駅前大通り商店会】 ~下り~

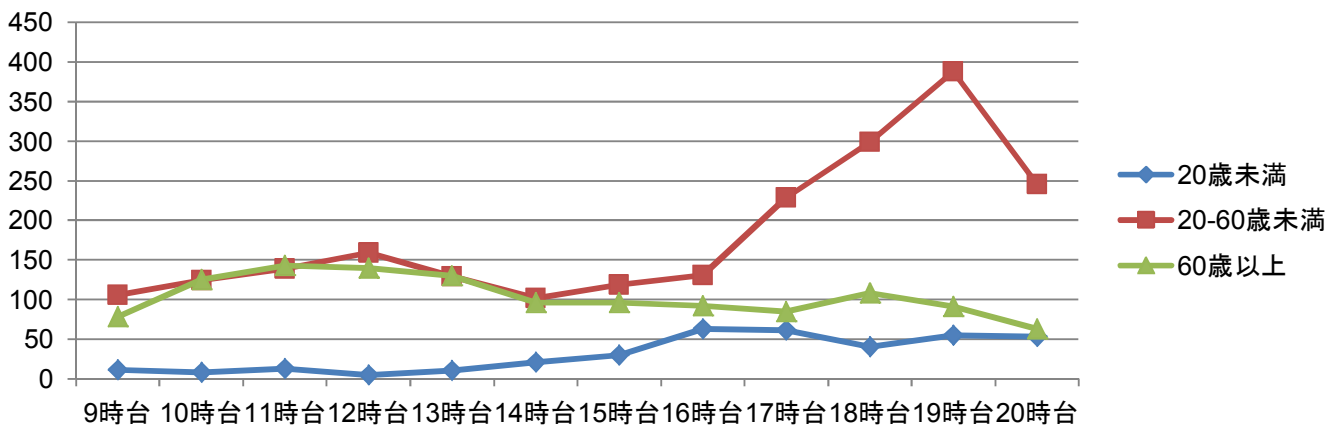
土曜日



月曜日



水曜日



■【② 上尾市役所通り商店街】

天候: 曇り

9月24日土曜日

休日

集計	歩行者	自転車	男性	女性	20歳未満	20以上 60歳未満	60歳以上	上り	下り	計(人)
9時台	15	56	40	31	3	51	17	51	20	71
10時台	28	83	59	52	18	57	36	70	41	111
11時台	13	66	36	43	10	41	28	47	32	79
12時台	22	67	40	49	8	56	25	59	30	89
13時台	23	65	42	46	10	54	24	47	41	88
14時台	21	47	22	46	11	40	17	31	37	68
15時台	23	34	27	30	11	40	6	29	28	57
16時台	23	53	31	45	12	51	13	38	38	76
17時台	25	57	33	49	21	43	18	41	41	82
18時台	32	47	26	53	9	64	6	40	39	79
19時台	20	45	41	24	19	42	4	24	41	65
20時台	20	28	20	28	5	37	6	13	35	48
合計	265	648	417	496	137	576	200	490	423	913



天候: 晴れ

9月26日月曜日

平日①

集計	歩行者	自転車	男性	女性	20歳未満	20以上 60歳未満	60歳以上	上り	下り	計(人)
9時台	21	99	34	86	4	71	45	71	49	120
10時台	11	68	24	55	5	35	39	55	24	79
11時台	13	80	36	57	5	45	43	60	33	93
12時台	31	73	52	52	1	62	41	44	60	104
13時台	29	85	31	83	12	71	31	64	50	114
14時台	29	68	28	69	7	63	27	37	60	97
15時台	25	78	35	68	8	57	38	59	44	103
16時台	36	92	45	83	23	81	24	61	67	128
17時台	31	120	47	104	24	102	25	68	83	151
18時台	27	116	66	77	26	86	31	50	93	143
19時台	21	107	79	49	40	83	5	46	82	128
20時台	14	60	39	35	18	50	6	29	45	74
合計	288	1046	516	818	173	806	355	644	690	1334

通行者比率

歩行者	自転車	男性	女性	
22.8%	77.2%	40.9%	59.1%	
20歳未満	20以上 60歳未満	60歳以上	上り	下り
14.3%	61.2%	24.5%	49.8%	50.2%

天候: 晴れ

9月28日水曜日

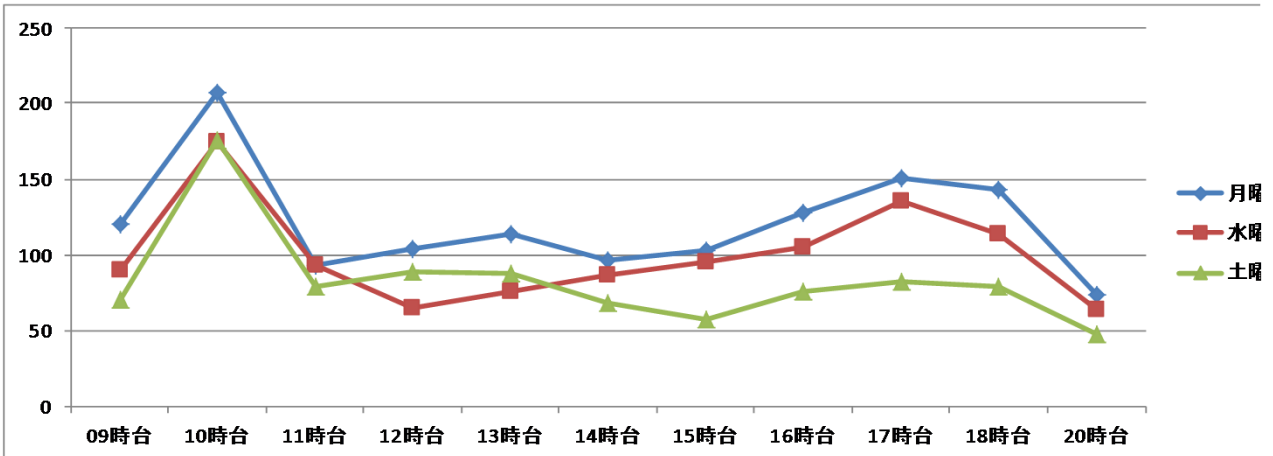
平日②

集計	歩行者	自転車	男性	女性	20歳未満	20以上 60歳未満	60歳以上	上り	下り	計(人)
9時台	11	79	39	51	3	53	34	53	37	90
10時台	13	69	19	63	2	61	19	57	25	82
11時台	24	69	36	57	7	43	43	59	34	93
12時台	7	58	21	44	5	39	21	40	25	65
13時台	11	65	18	58	3	55	18	50	26	76
14時台	18	69	24	63	6	48	33	28	59	87
15時台	21	74	43	52	11	55	29	40	55	95
16時台	24	81	32	73	37	55	13	43	62	105
17時台	30	106	60	76	18	87	31	57	79	136
18時台	18	96	60	54	30	75	9	56	58	114
19時台	15	78	55	38	24	62	7	33	60	93
20時台	18	46	28	36	23	32	9	18	46	64
合計	210	890	435	665	169	665	266	534	566	1100

【特記事項】

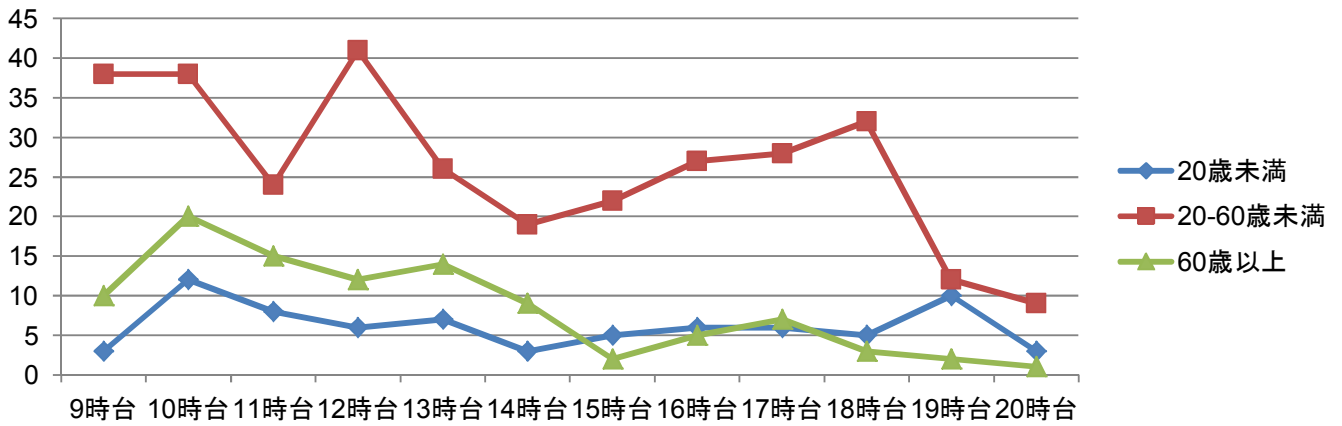
上り:午前型 下り:夕方・夜型

女性の通行量が多いが、歩行者の比率は低い。

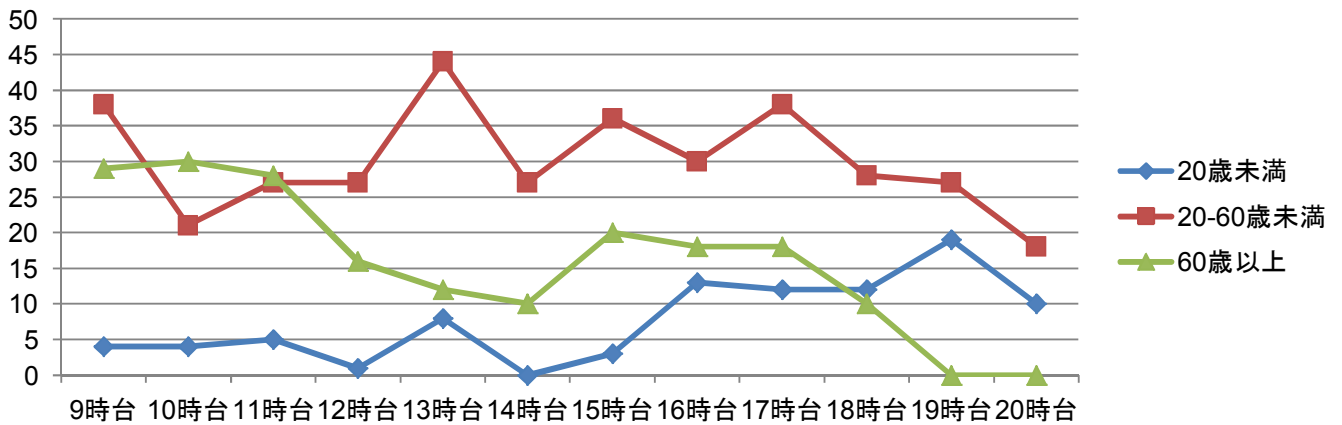


■【②上尾市役所通り商店街】 ~上り~

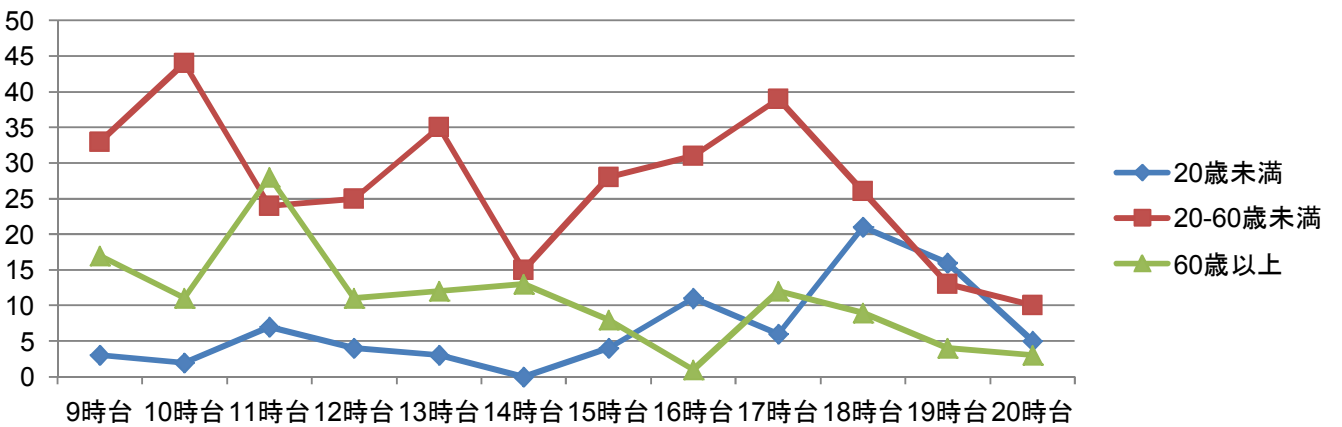
土曜日



月曜日

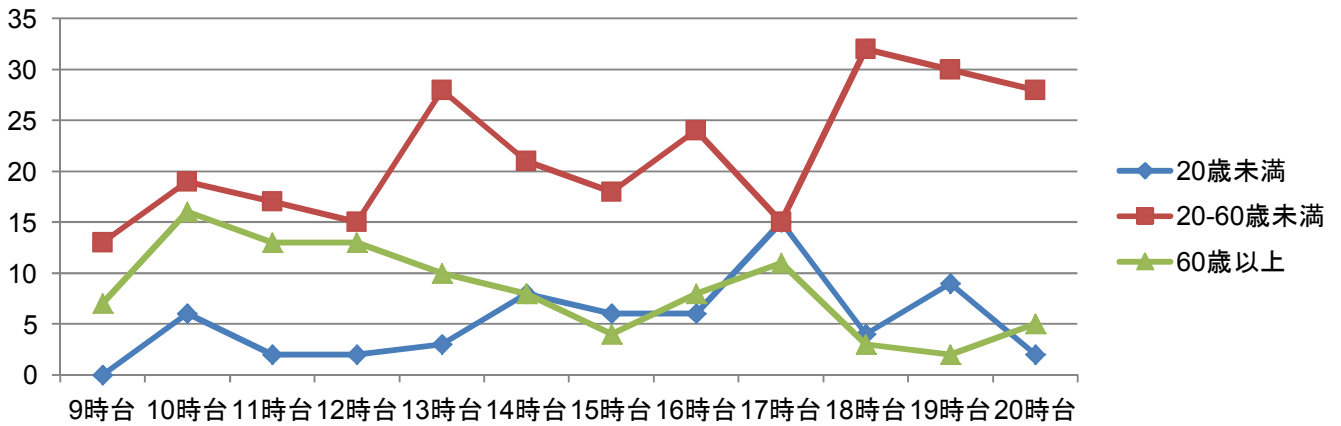


水曜日

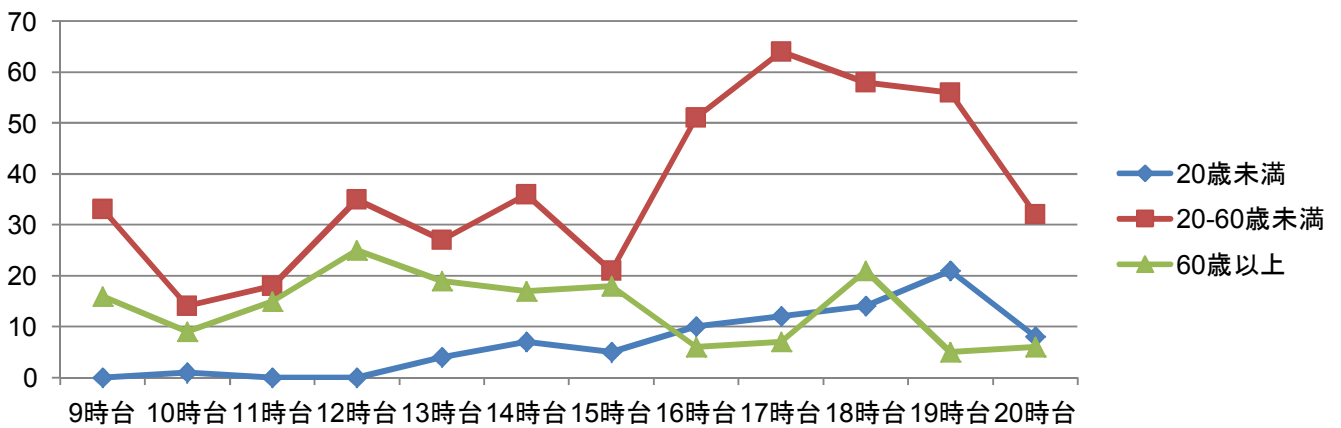


■【②上尾市役所通り商店街】～下り～

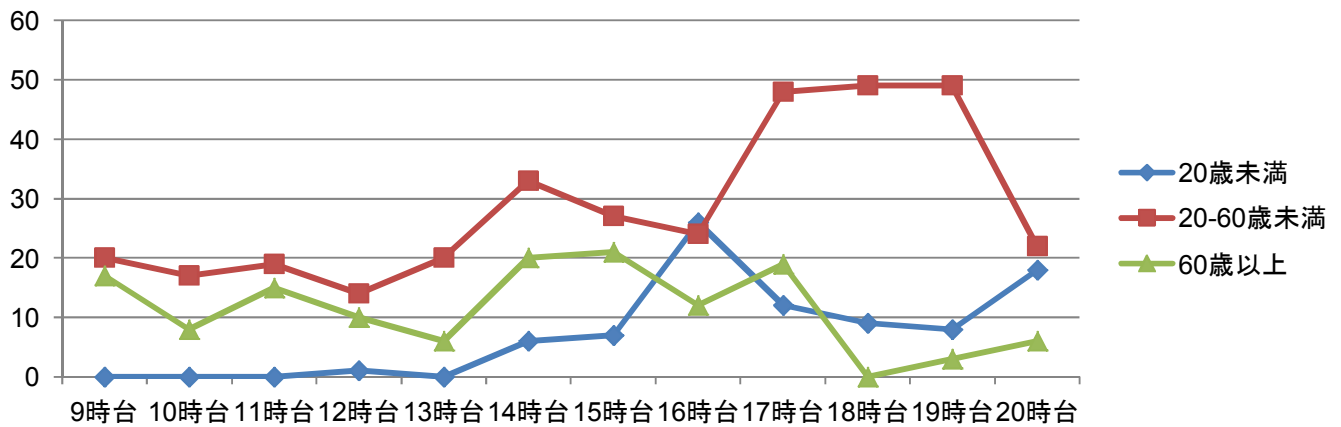
土曜日



月曜日



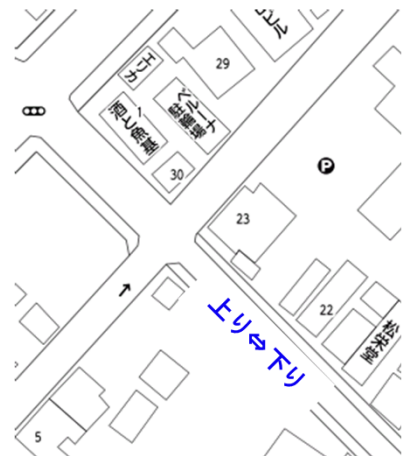
水曜日



【③ アッピー通り商店街】

天候: 曇り 9月24日土曜日 休日

集計	歩行者	自転車	男性	女性	20歳未満	20以上 60歳未満	60歳以上	上り	下り	計(人)
9時台	87	116	97	106	30	98	75	148	55	203
10時台	133	143	139	137	24	159	93	173	103	276
11時台	149	167	166	150	56	176	84	165	151	316
12時台	125	114	110	129	31	148	60	132	107	239
13時台	120	121	112	129	44	154	43	108	133	241
14時台	101	80	93	88	38	114	29	86	95	181
15時台	101	64	96	69	27	113	25	86	79	165
16時台	154	85	117	122	24	175	40	106	133	239
17時台	134	107	118	123	30	184	27	125	116	241
18時台	134	137	142	129	35	216	20	130	141	271
19時台	113	77	101	89	16	150	24	70	120	190
20時台	79	43	62	60	5	111	6	42	80	122
合計	1430	1254	1353	1331	360	1798	526	1371	1313	2684



天候: 晴れ 9月26日月曜日 平日①

集計	歩行者	自転車	男性	女性	20歳未満	20以上 60歳未満	60歳以上	上り	下り	計(人)
9時台	90	127	81	136	1	168	48	157	60	217
10時台	89	94	75	108	19	110	54	120	63	183
11時台	111	127	88	151	3	145	91	124	115	239
12時台	115	124	95	144	2	177	60	123	116	239
13時台	99	105	84	120	7	149	48	99	105	204
14時台	106	118	80	145	22	147	56	128	97	225
15時台	145	123	97	171	43	183	42	171	97	268
16時台	197	162	195	164	150	157	52	204	155	359
17時台	143	178	129	192	45	213	63	143	178	321
18時台	171	172	152	191	77	233	33	166	177	343
19時台	147	141	158	130	28	247	13	83	205	288
20時台	127	101	133	95	28	178	22	74	154	228
合計	1540	1572	1367	1747	425	2107	582	1592	1522	3114

通行者比率

歩行者	自転車	男性	女性	
53.4%	46.6%	45.6%	54.4%	
20歳未満	20以上 60歳未満	60歳以上	上り	下り
12.0%	69.9%	18.1%	49.5%	50.5%

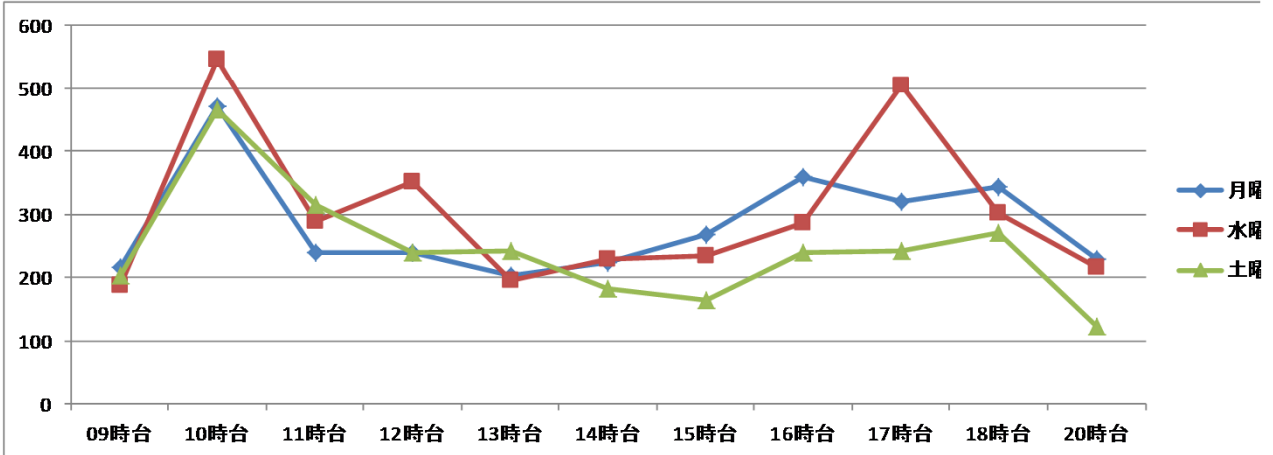
天候: 晴れ 9月28日水曜日 平日②

集計	歩行者	自転車	男性	女性	20歳未満	20以上 60歳未満	60歳以上	上り	下り	計(人)
9時台	95	93	71	117	5	132	51	122	66	188
10時台	135	139	97	177	18	172	84	173	101	274
11時台	151	137	102	186	22	173	93	122	166	288
12時台	224	126	125	225	2	292	56	118	232	350
13時台	109	87	71	125	2	159	35	102	94	196
14時台	119	109	85	143	22	141	65	113	115	228
15時台	114	120	114	120	32	163	39	116	118	234
16時台	159	125	116	171	77	178	32	148	139	287
17時台	346	153	222	282	40	417	47	284	220	504
18時台	175	128	141	162	42	244	17	116	187	303
19時台	159	111	160	111	32	229	10	76	195	271
20時台	120	95	141	75	17	184	15	72	144	216
合計	1906	1423	1445	1894	311	2484	544	1562	1777	3339

【特記事項】

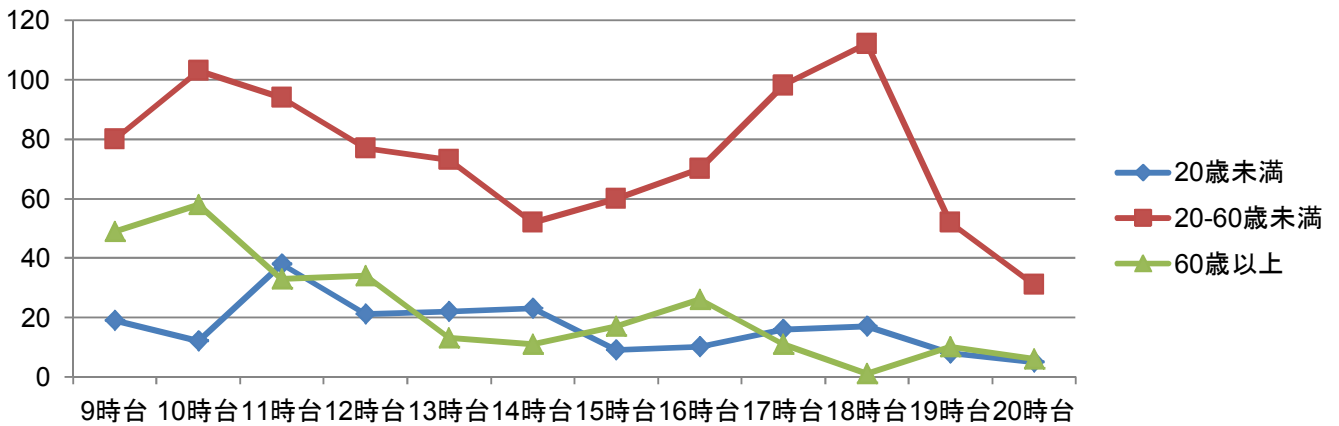
上り:夕方・夜型 下り:夕方・夜型

上り下りとも夕方・夜に集中傾向。歩行者と自転車比率はほぼ同一。60歳以上の年齢層が比較的少ない傾向にある。

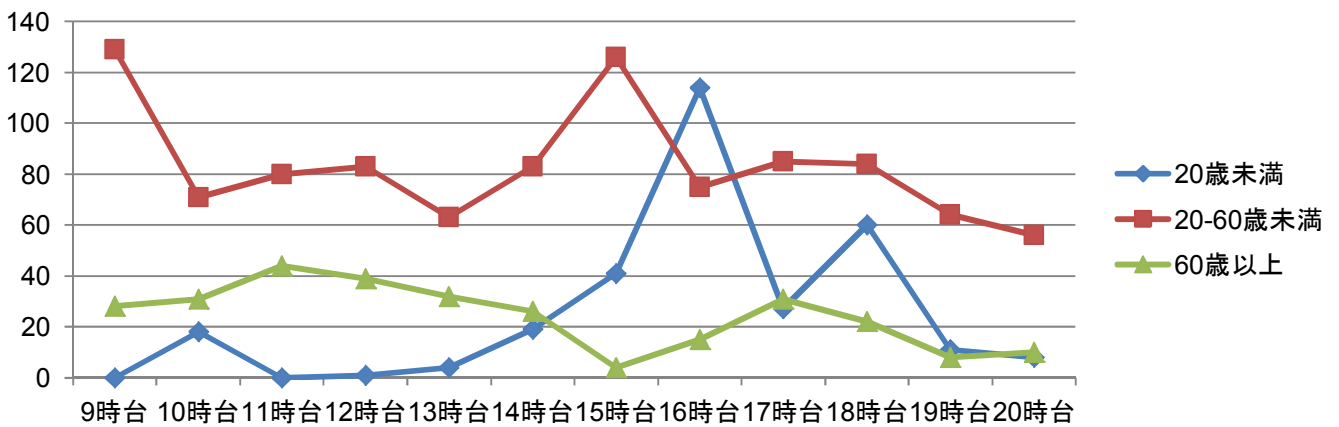


■【③アッピー通り商店街】 ~上り~

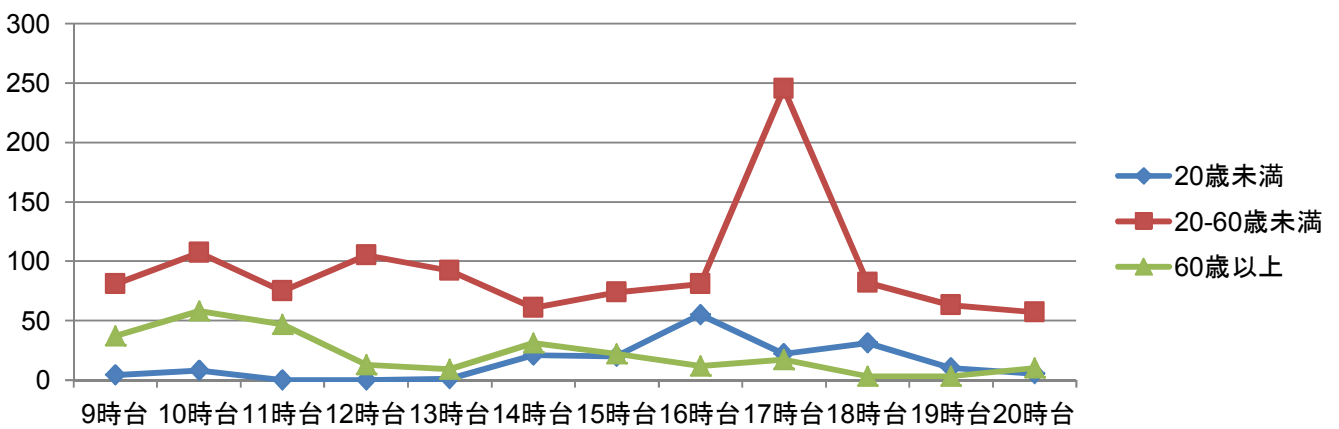
土曜日



月曜日

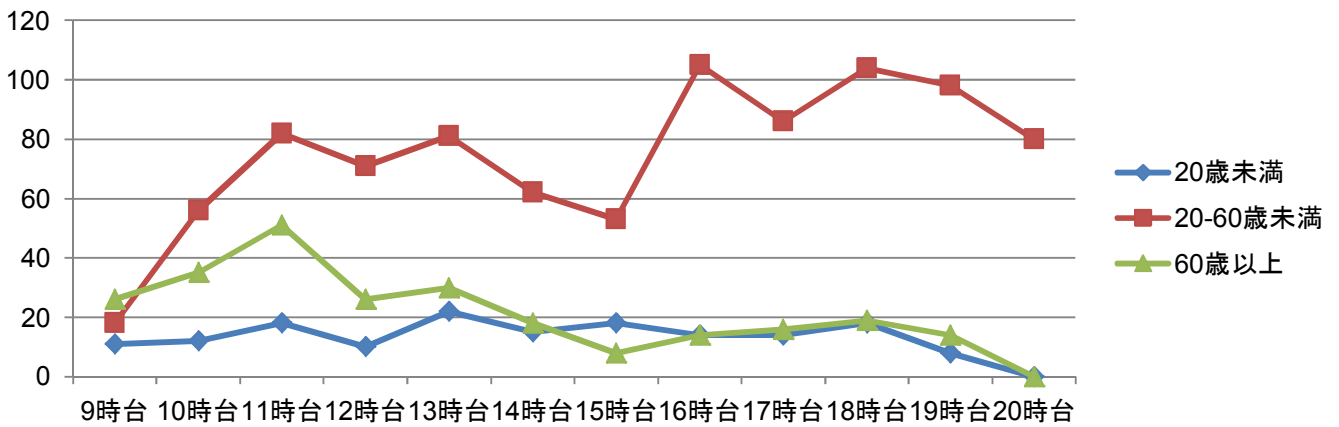


水曜日

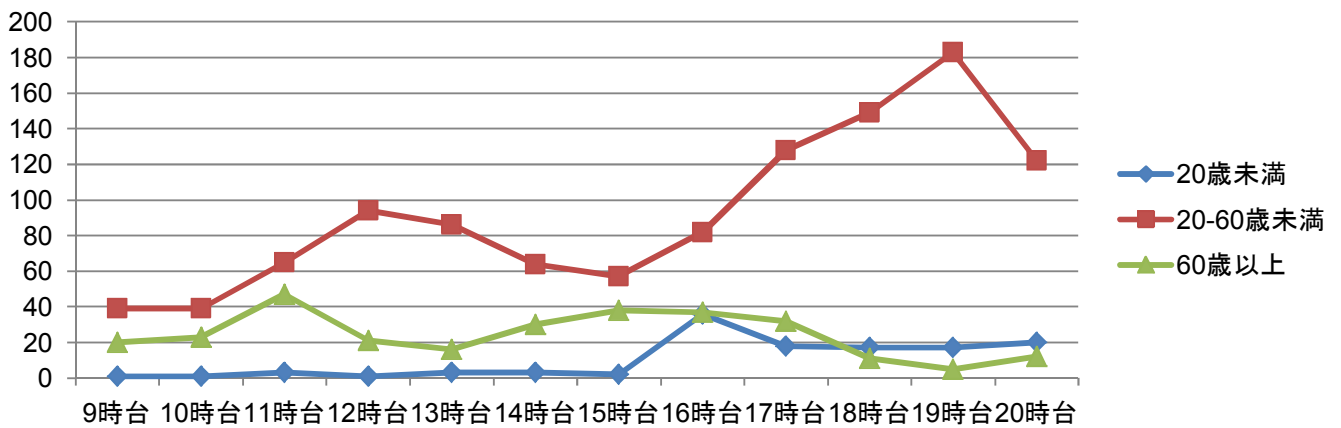


■【③アッピー通り商店街】 ~下り~

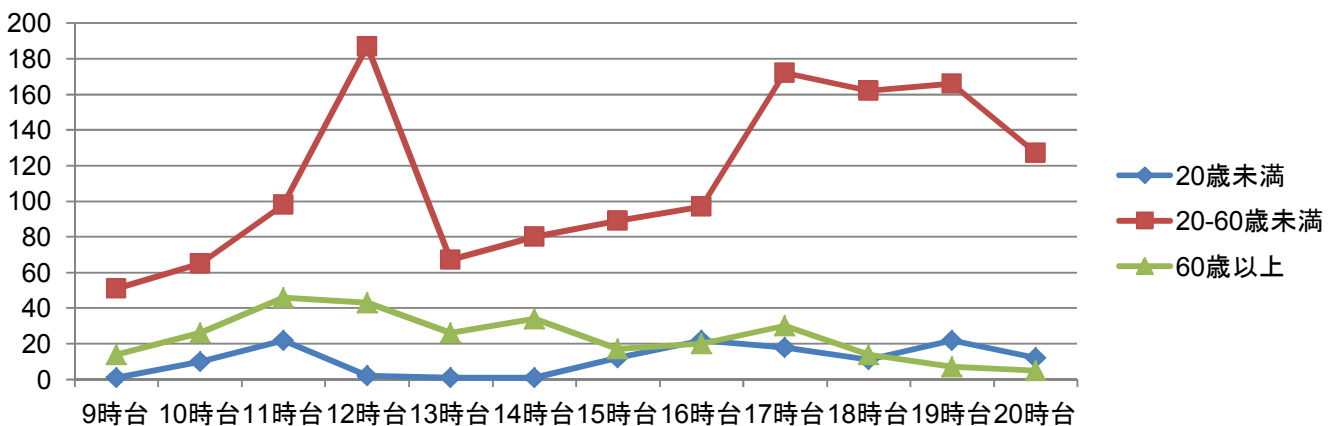
土曜日



月曜日



水曜日



【④ 中山道第一のれん街】

天候: 曇り 9月24日土曜日 休日

集計	歩行者	自転車	男性	女性	20歳未満	20以上 60歳未満	60歳以上	上り	下り	計(人)
9時台	81	73	60	94	14	84	56	123	31	154
10時台	71	89	67	93	17	80	63	121	39	160
11時台	86	92	80	98	38	70	70	111	67	178
12時台	84	74	62	96	47	65	46	100	58	158
13時台	59	72	67	64	15	80	36	57	74	131
14時台	75	45	54	67	22	56	43	58	63	121
15時台	72	41	49	64	32	50	31	54	59	113
16時台	104	57	74	87	41	74	46	79	82	161
17時台	83	67	65	85	45	77	28	70	80	150
18時台	104	63	85	82	38	86	43	82	85	167
19時台	61	54	66	51	35	69	13	39	78	117
20時台	50	34	43	41	30	44	10	25	59	84
合計	930	761	772	922	374	835	485	919	775	1694



天候: 晴れ 9月26日月曜日 平日①

集計	歩行者	自転車	男性	女性	20歳未満	20以上 60歳未満	60歳以上	上り	下り	計(人)
9時台	77	120	65	132	22	100	75	137	60	197
10時台	69	106	62	113	40	53	82	132	43	175
11時台	79	93	65	107	7	88	77	100	72	172
12時台	78	92	82	88	7	101	62	94	76	170
13時台	53	96	50	99	19	71	59	75	74	149
14時台	48	93	57	84	11	67	63	92	49	141
15時台	84	82	46	120	20	96	50	115	51	166
16時台	134	113	127	120	86	103	58	132	115	247
17時台	106	124	86	144	36	147	47	123	107	230
18時台	135	111	120	126	46	146	54	88	158	246
19時台	117	109	146	80	73	120	33	82	144	226
20時台	119	65	109	75	30	147	7	44	140	184
合計	1099	1204	1015	1288	397	1239	667	1214	1089	2303

通行者比率

歩行者	自転車	男性	女性	
52.3%	47.7%	43.8%	56.2%	
20歳未満	20以上 60歳未満	60歳以上	上り	下り
21.3%	51.3%	27.4%	51.8%	48.2%

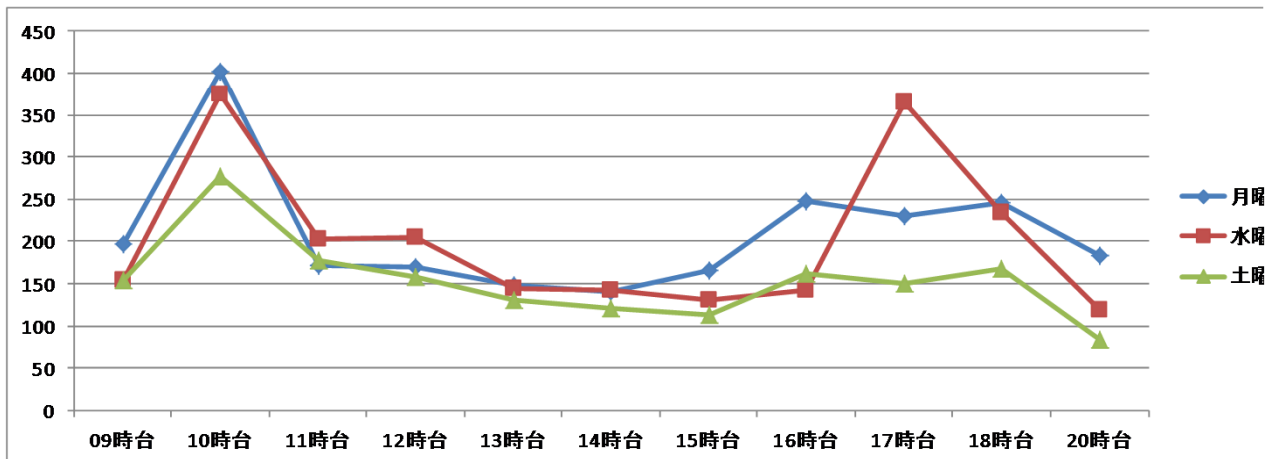
天候: 晴れ 9月28日水曜日 平日②

集計	歩行者	自転車	男性	女性	20歳未満	20以上 60歳未満	60歳以上	上り	下り	計(人)
9時台	68	87	58	97	13	75	67	119	36	155
10時台	67	93	48	112	4	85	71	118	42	160
11時台	101	102	71	132	53	92	58	95	108	203
12時台	136	69	68	137	96	63	46	46	159	205
13時台	71	74	47	98	8	89	48	85	60	145
14時台	65	77	46	96	4	85	53	87	55	142
15時台	46	84	56	74	22	63	45	63	67	130
16時台	70	73	61	82	26	82	35	53	90	143
17時台	249	115	158	207	192	115	58	226	139	365
18時台	134	100	109	125	56	136	42	89	145	234
19時台	125	89	128	86	53	144	17	79	135	214
20時台	85	35	85	35	23	85	12	28	92	120
合計	1217	998	935	1281	550	1114	552	1088	1128	2216

【特記事項】

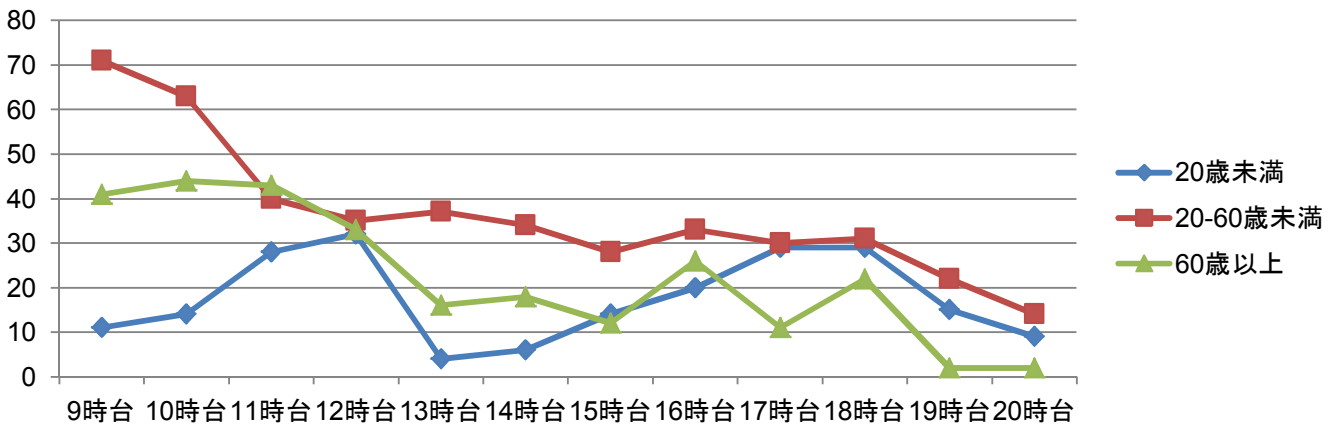
上り:午前型 下り:夕方・夜型

女性の通行量が多く、歩行者と自転車の比率はほぼ同一。20歳未満の年齢層の通行量が多い傾向となる。

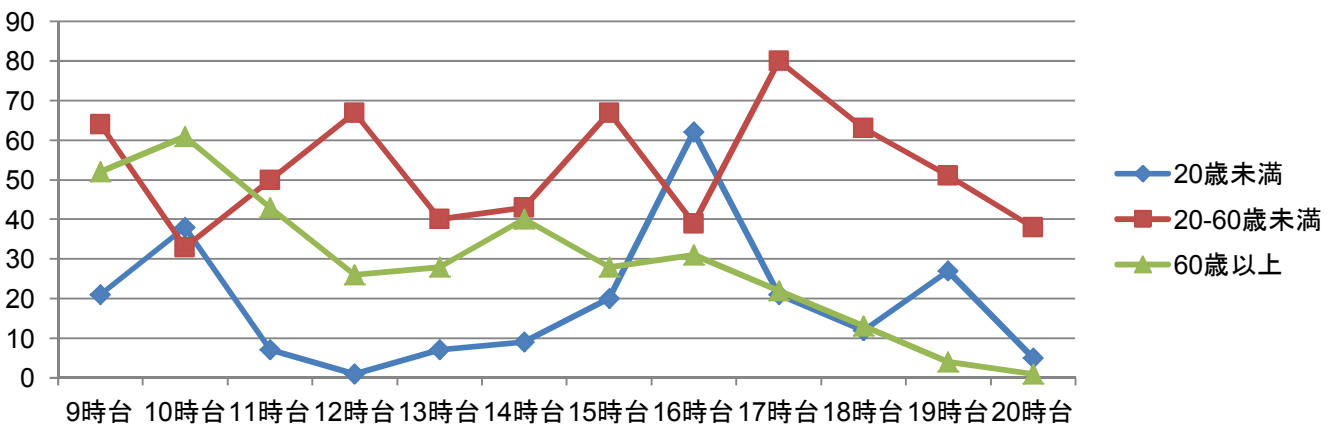


■【④中山道第一のれん街】 ~上り~

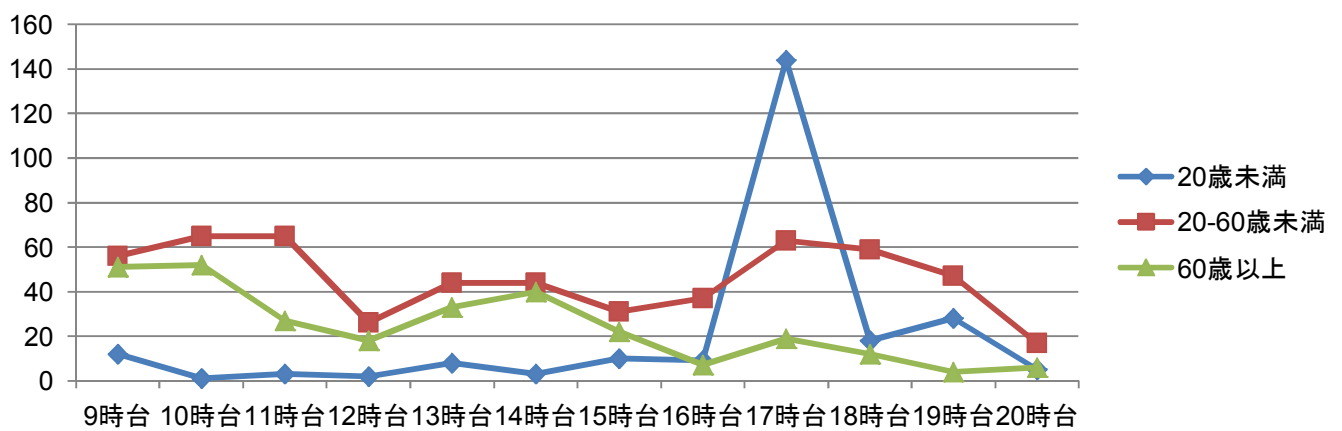
土曜日



月曜日

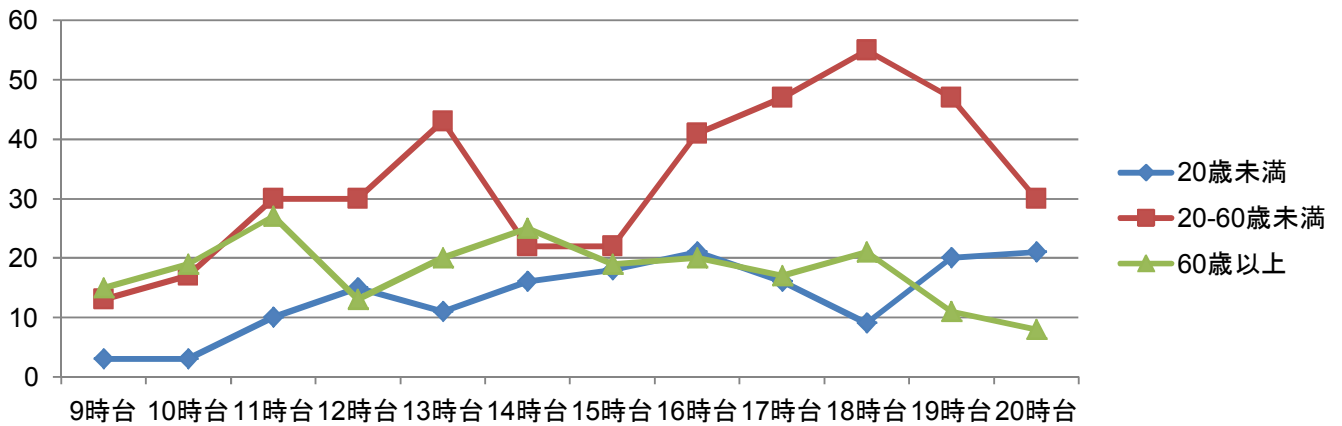


水曜日

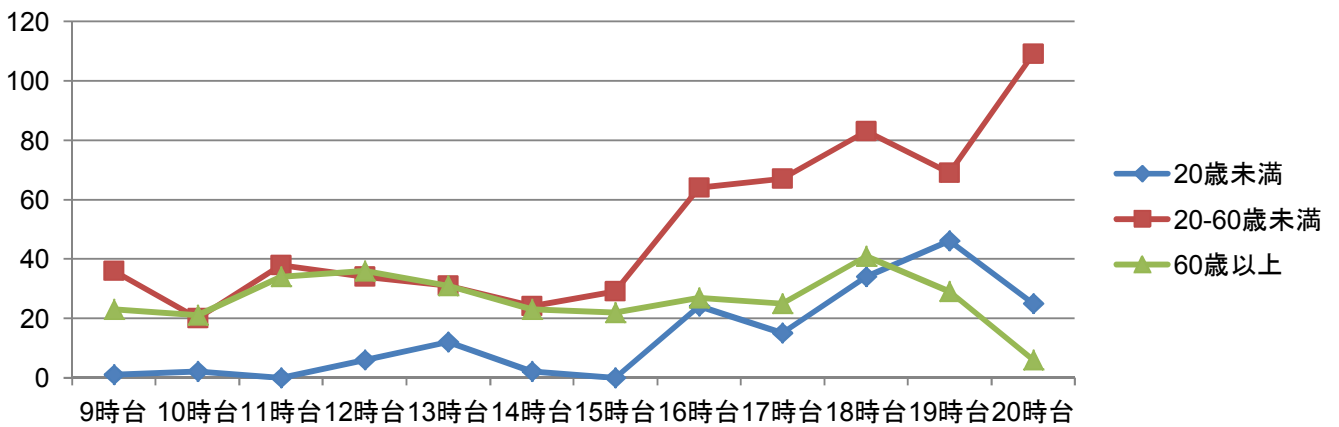


■【④中山道第一のれん街】～下り～

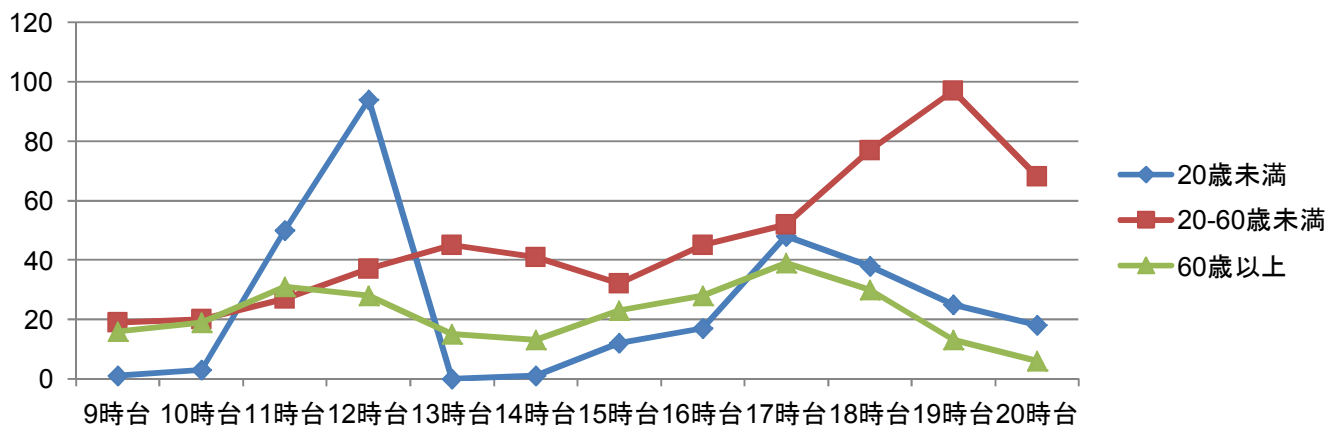
土曜日



月曜日



水曜日



【⑤上尾仲町商店会】

天候: 曇り 9月24日土曜日 休日

集計	歩行者	自転車	男性	女性	20歳未満	20以上 60歳未満	60歳以上	上り	下り	計(人)
9時台	222	180	222	182	43	277	84	198	206	404
10時台	286	208	204	290	77	313	104	206	288	494
11時台	311	302	304	310	71	368	175	231	383	614
12時台	339	199	244	295	76	375	88	221	318	539
13時台	228	183	196	216	73	295	44	172	240	412
14時台	214	160	144	233	40	282	55	192	185	377
15時台	202	138	174	166	57	237	46	176	164	340
16時台	259	110	185	185	105	217	48	168	202	370
17時台	297	165	249	215	89	321	54	222	242	464
18時台	249	149	223	177	38	337	25	240	160	400
19時台	156	126	166	116	37	226	19	186	96	282
20時台	75	77	91	61	5	144	3	103	49	152
合計	2838	1997	2402	2446	711	3392	745	2315	2533	4848



天候: 晴れ 9月26日月曜日 平日①

集計	歩行者	自転車	男性	女性	20歳未満	20以上 60歳未満	60歳以上	上り	下り	計(人)
9時台	305	203	191	318	15	396	98	276	233	509
10時台	337	245	193	389	20	410	152	292	290	582
11時台	318	235	170	385	9	442	104	293	262	555
12時台	278	193	177	296	7	339	127	142	331	473
13時台	328	199	181	346	29	404	94	252	275	527
14時台	247	211	171	289	58	317	85	134	326	460
15時台	435	194	188	443	56	442	133	233	398	631
16時台	2874	147	1730	1293	2527	397	99	289	2734	3023
17時台	193	207	146	255	52	316	33	256	145	401
18時台	265	209	226	248	79	354	41	281	193	474
19時台	161	158	178	141	43	246	30	166	153	319
20時台	87	104	106	85	20	166	5	110	81	191
合計	5828	2305	3657	4488	2915	4229	1001	2724	5421	8145

通行者比率

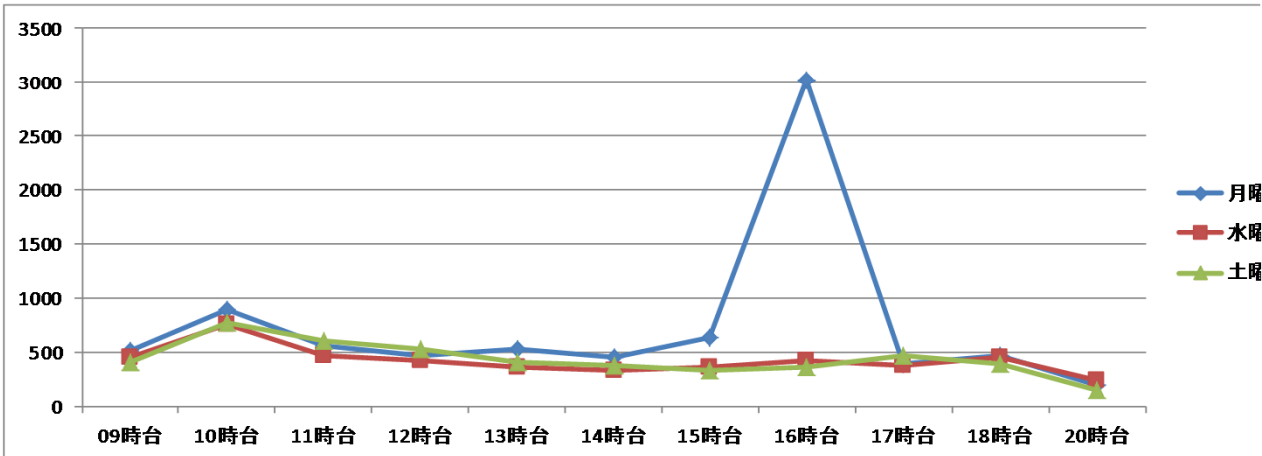
歩行者	自転車	男性	女性	
63.7%	36.3%	45.5%	54.5%	
20歳未満	20以上 60歳未満	60歳以上	上り	下り
23.6%	62.3%	14.2%	42.1%	57.9%

天候: 晴れ 9月28日水曜日 平日②

集計	歩行者	自転車	男性	女性	20歳未満	20以上 60歳未満	60歳以上	上り	下り	計(人)
9時台	259	191	172	278	7	299	144	212	238	450
10時台	262	152	156	258	29	303	82	205	209	414
11時台	245	221	165	302	13	327	127	244	223	467
12時台	245	185	163	267	42	298	90	170	260	430
13時台	180	188	114	254	16	297	55	168	200	368
14時台	202	131	137	196	34	238	61	172	161	333
15時台	195	163	151	207	51	227	80	165	193	358
16時台	231	191	196	230	71	309	46	196	230	426
17時台	190	196	137	249	87	269	30	198	188	386
18時台	249	212	229	232	78	356	27	287	174	461
19時台	219	128	230	117	63	274	10	208	139	347
20時台	101	142	137	106	50	189	4	182	61	243
合計	2578	2100	1987	2696	541	3386	756	2407	2276	4683

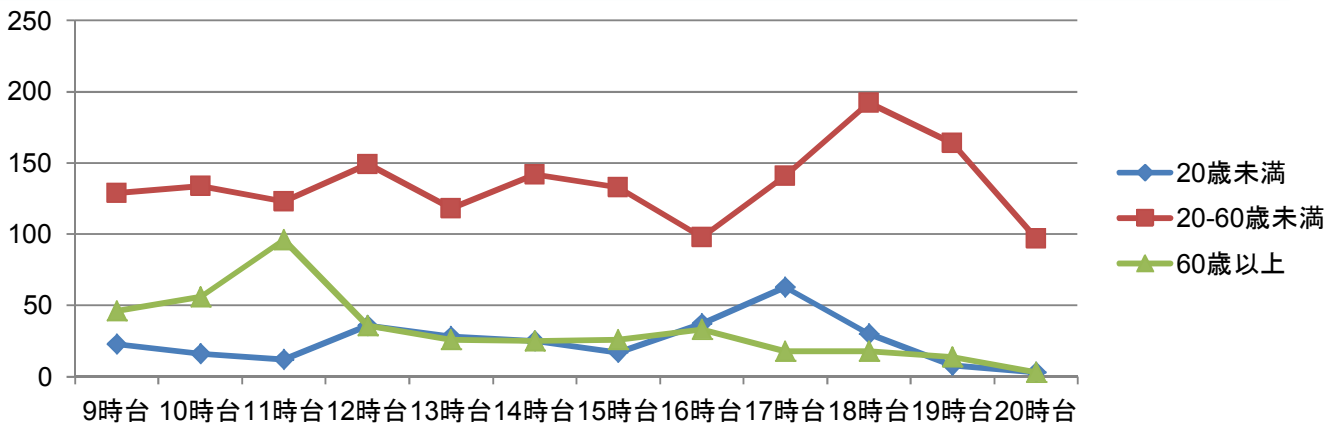
【特記事項】

上り:午前型 下り:夕方・夜型
歩行者の比率が高く、20歳未満の年齢層の通行量が多い一方、60歳以上の年齢層が少ない傾向にある。

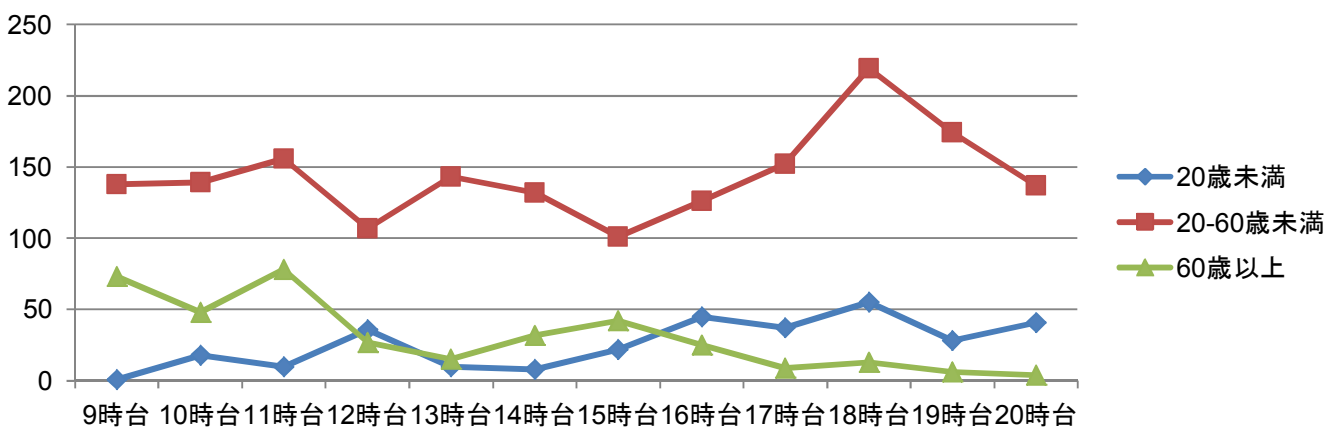


■【⑤上尾仲町商店会】 ~上り~

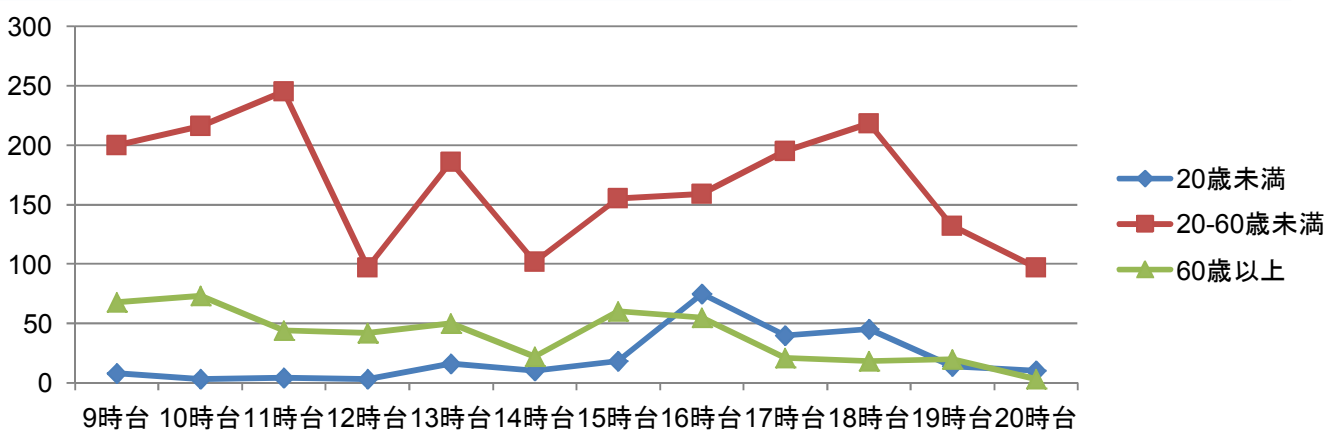
土曜日



月曜日

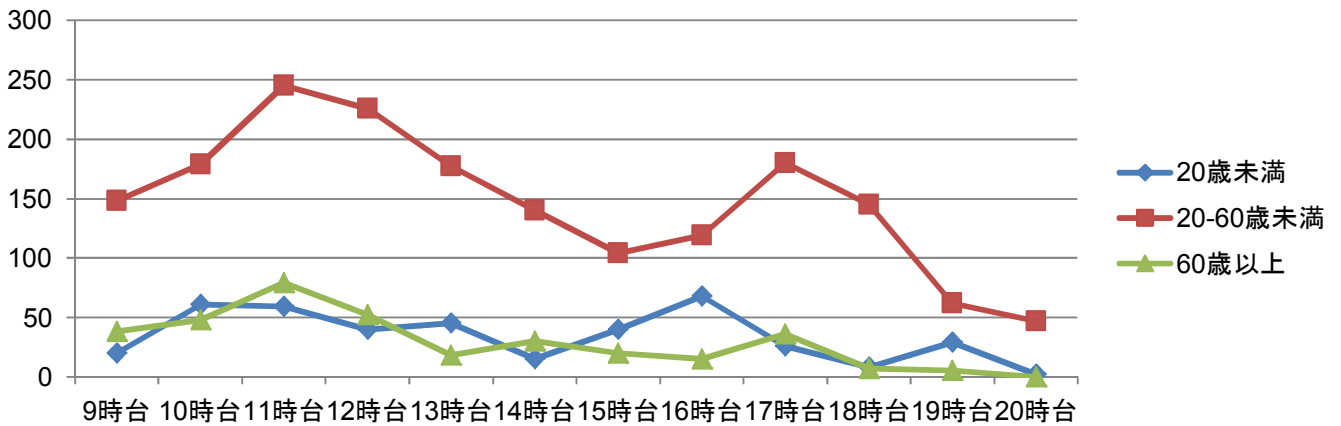


水曜日

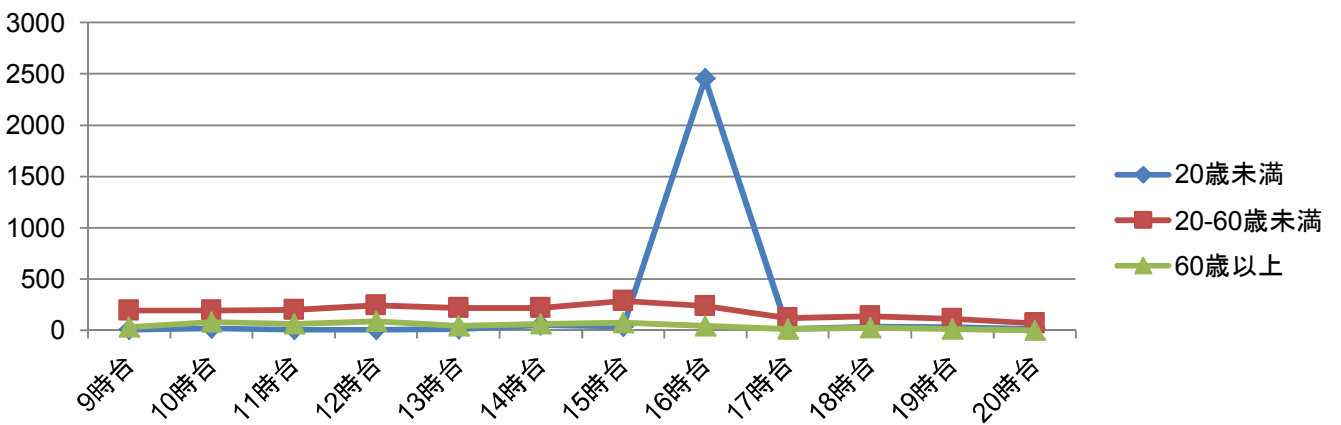


■【⑤上尾仲町商店会】～下り～

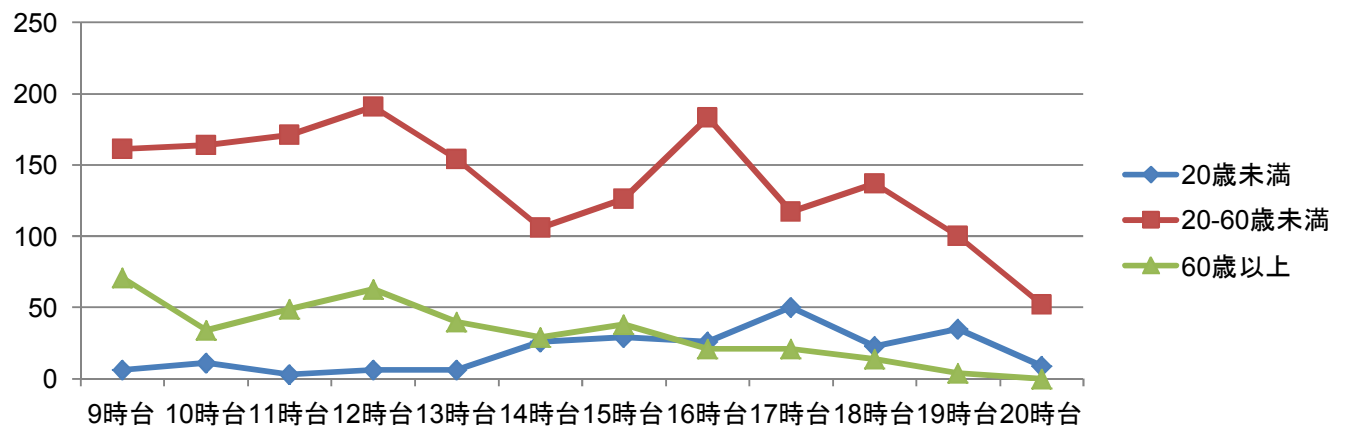
土曜日



月曜日



水曜日



【⑥ 上尾すずらん通り商店会(文栄堂前)】

天候: 曇り

9月24日土曜日

休日

集計	歩行者	自転車	男性	女性	20歳未満	20以上 60歳未満	60歳以上	上り	下り	計(人)
9時台	122	136	123	136	10	157	92	182	77	259
10時台	177	159	151	187	19	262	57	237	101	338
11時台	163	136	134	165	31	209	59	154	145	299
12時台	154	152	161	149	33	215	62	117	193	310
13時台	149	103	112	140	20	209	23	109	143	252
14時台	111	67	84	94	31	120	27	85	113	178
15時台	151	83	121	114	11	200	24	105	130	235
16時台	161	78	129	111	17	213	10	114	126	240
17時台	203	159	199	164	89	259	15	141	222	363
18時台	169	107	164	112	26	244	6	93	183	276
19時台	113	89	118	87	10	190	5	85	140	205
20時台	97	37	76	58	16	118	0	17	117	134
合計	1770	1306	1572	1517	313	2396	380	1399	1690	3089



天候: 晴れ

9月26日月曜日

平日①

集計	歩行者	自転車	男性	女性	20歳未満	20以上 60歳未満	60歳以上	上り	下り	計(人)
9時台	86	111	83	114	0	167	30	113	84	197
10時台	100	133	99	134	1	208	24	117	116	233
11時台	115	125	102	138	7	207	26	100	140	240
12時台	83	108	84	107	4	137	50	78	113	191
13時台	85	91	86	90	4	165	7	91	85	176
14時台	121	110	106	125	8	190	33	95	136	231
15時台	94	104	81	117	19	151	28	64	134	198
16時台	115	155	132	138	18	239	13	90	180	270
17時台	159	166	154	171	30	281	14	94	231	325
18時台	124	90	106	108	34	174	6	64	150	214
19時台	182	120	172	130	14	288	0	106	196	302
20時台	151	117	180	88	19	246	3	55	213	268
合計	1415	1430	1385	1460	158	2453	234	1067	1778	2845

通行者比率

歩行者	自転車	男性	女性	
53.4%	46.6%	49.3%	50.7%	
20歳未満	20以上 60歳未満	60歳以上	上り	下り
6.8%	84.3%	9.0%	40.5%	59.5%

天候: 晴れ

9月28日水曜日

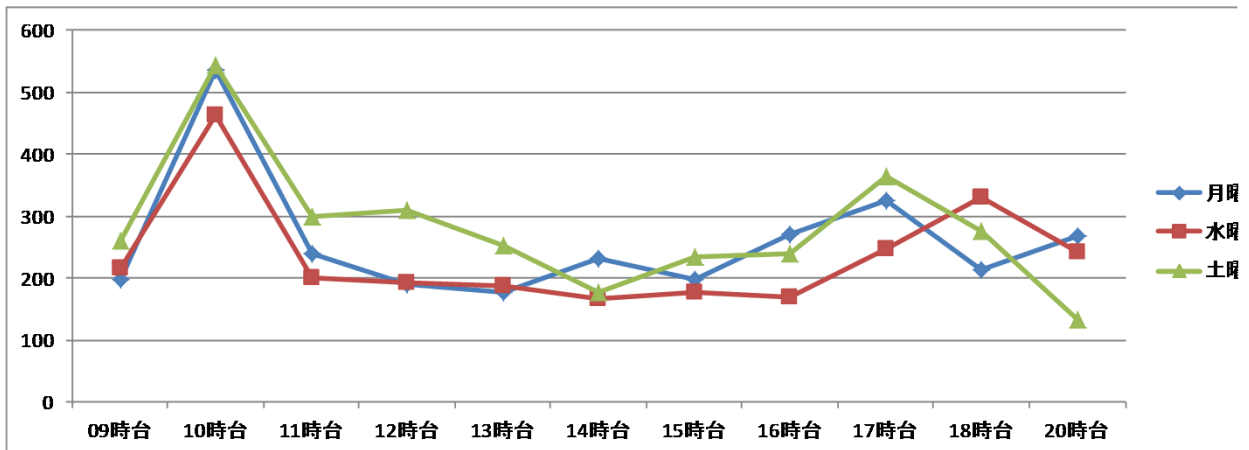
平日②

集計	歩行者	自転車	男性	女性	20歳未満	20以上 60歳未満	60歳以上	上り	下り	計(人)
9時台	92	125	87	130	3	200	14	120	97	217
10時台	77	116	86	107	2	143	48	103	90	193
11時台	91	110	84	117	0	193	8	120	81	201
12時台	90	103	63	130	0	181	12	99	94	193
13時台	114	72	82	105	1	168	18	76	111	187
14時台	75	91	72	94	0	166	0	43	123	166
15時台	82	96	86	92	10	152	16	60	118	178
16時台	93	73	84	85	28	127	14	56	113	169
17時台	145	103	119	129	7	233	8	118	130	248
18時台	201	130	155	176	24	298	9	82	249	331
19時台	167	104	160	111	29	239	3	76	195	271
20時台	134	107	168	73	4	237	0	32	209	241
合計	1361	1230	1246	1349	108	2337	150	985	1610	2595

【特記事項】

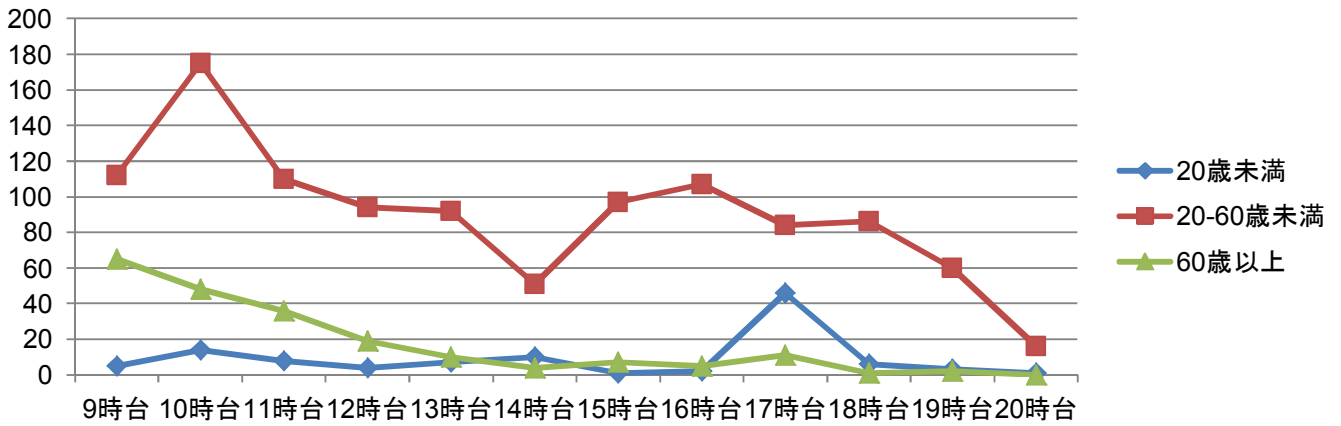
上り:午前型 下り:夕方・夜型

男女比、歩行者比とほぼ偏りは
ないが、年齢別構成では、20歳
未満と60歳以上が極端に少ない
傾向にある。

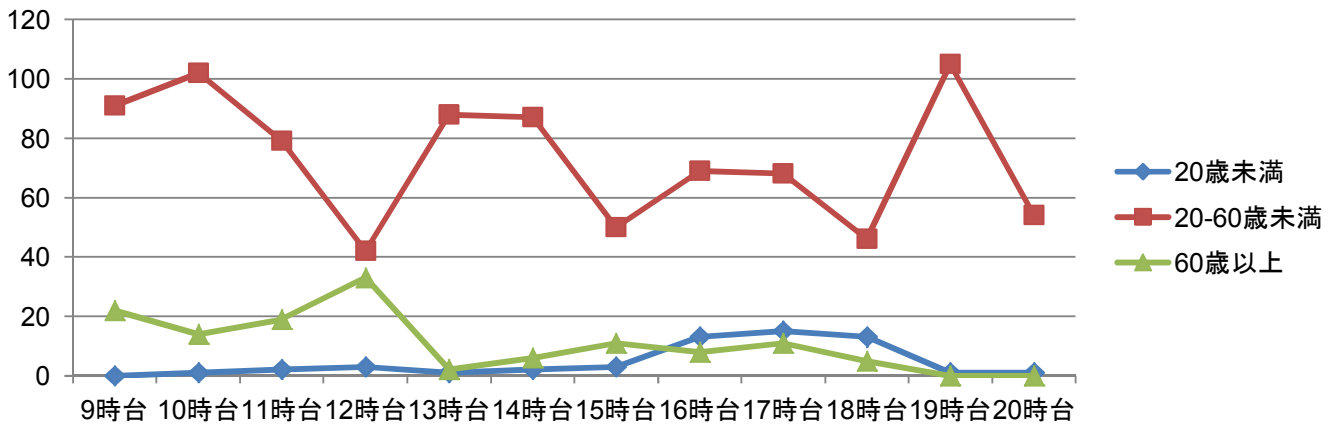


■【⑥上尾すずらん通り商店会(文栄堂前)】 ~上り~

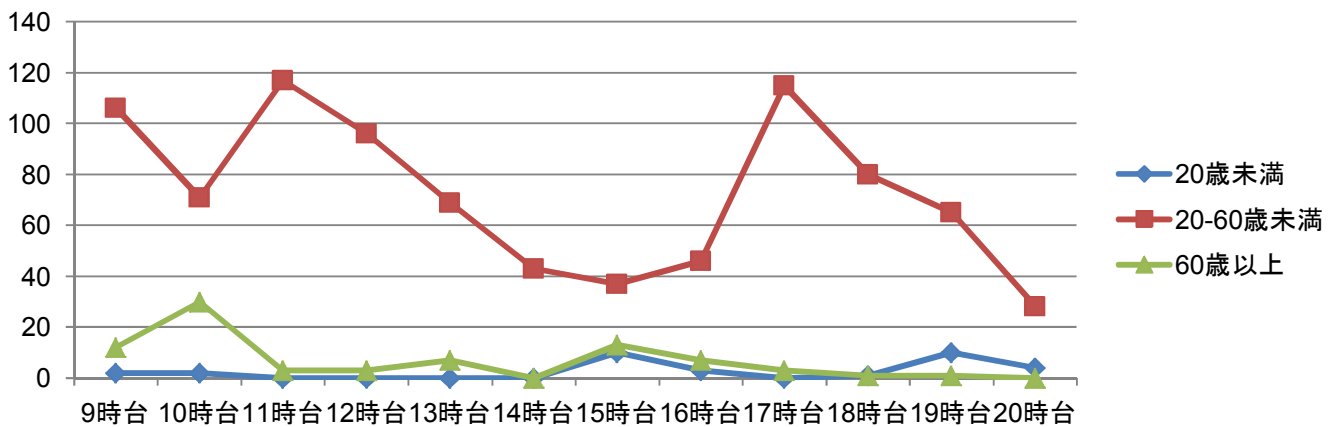
土曜日



月曜日

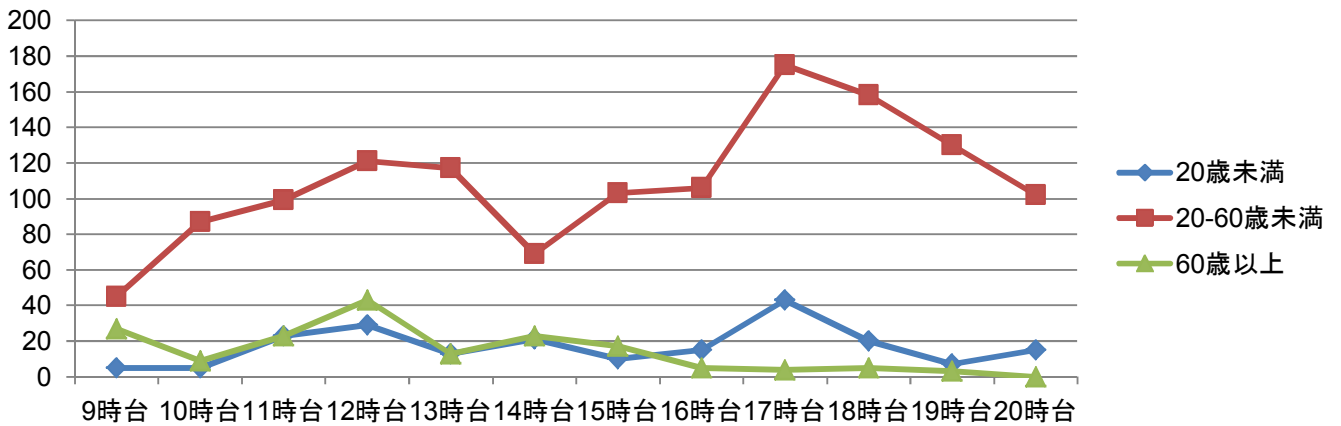


水曜日

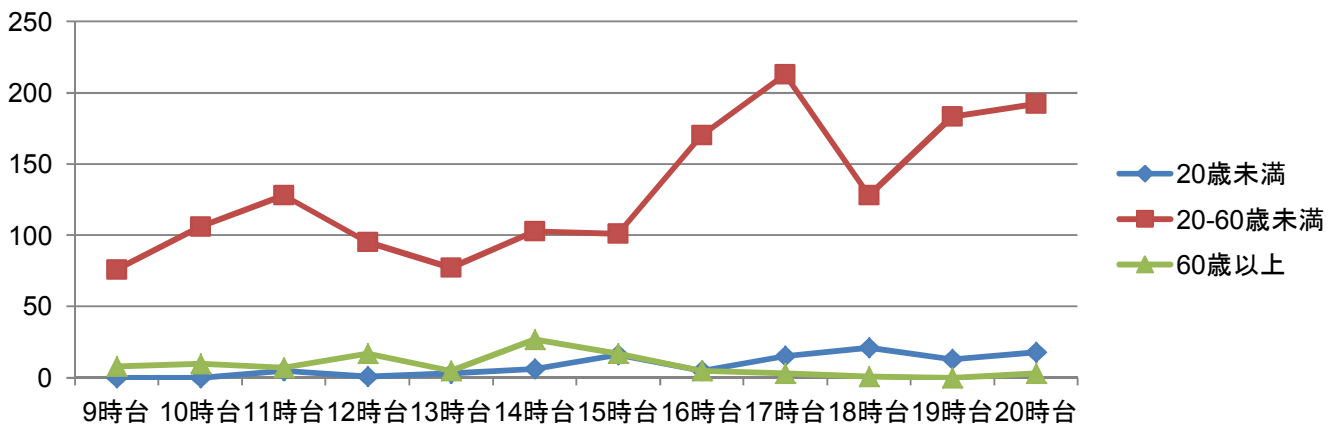


■【⑥上尾すずらん通り商店会(文栄堂前)】 ~下り~

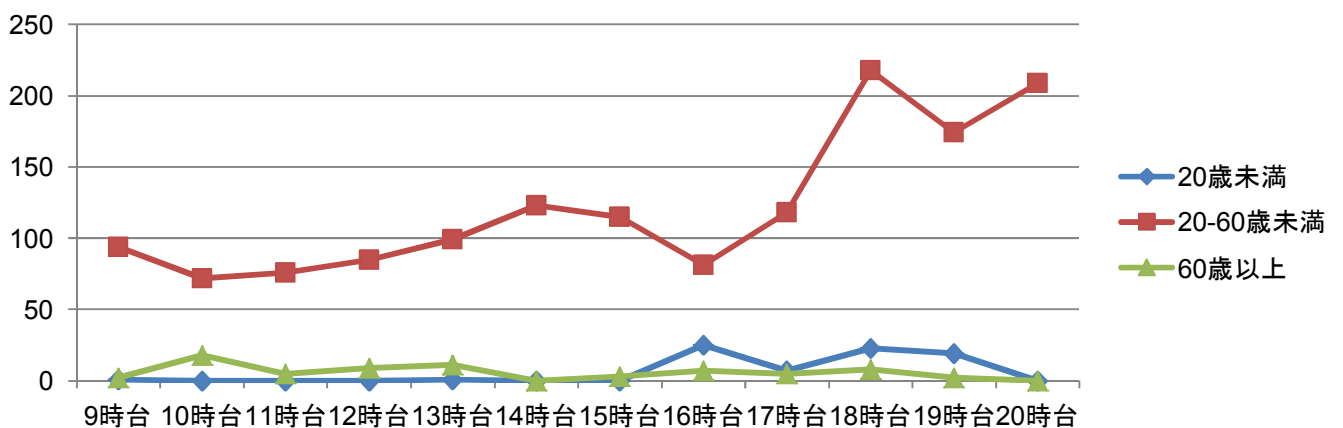
土曜日



月曜日



水曜日



【⑦上尾すずらん通り商店会(ローソン前)】

天候： 曇り 9月24日土曜日 休日

集計	歩行者	自転車	男性	女性	20歳未満	20以上 60歳未満	60歳以上	上り	下り	計(人)
9時台	295	140	228	207	39	302	94	269	166	435
10時台	495	161	322	334	35	394	227	358	298	656
11時台	413	183	303	293	58	365	173	329	267	596
12時台	400	107	279	228	55	336	116	285	222	507
13時台	520	102	308	314	74	401	147	371	251	622
14時台	280	90	207	163	39	251	80	217	153	370
15時台	297	91	220	168	40	274	74	200	188	388
16時台	316	119	231	204	57	296	82	213	222	435
17時台	308	110	243	175	59	308	51	220	198	418
18時台	351	125	231	245	44	393	39	250	226	476
19時台	331	102	218	215	52	343	38	208	225	433
20時台	236	76	176	137	31	257	25	147	166	313
合計	4242	1406	2966	2683	583	3920	1146	3067	2582	5649



天候： 晴れ 9月26日月曜日 平日①

集計	歩行者	自転車	男性	女性	20歳未満	20以上 60歳未満	60歳以上	上り	下り	計(人)
9時台	393	216	284	325	49	386	174	336	273	609
10時台	410	142	244	308	26	329	197	306	246	552
11時台	455	192	275	372	38	428	181	380	267	647
12時台	433	146	283	296	28	394	157	343	236	579
13時台	501	171	310	362	23	467	182	333	339	672
14時台	380	164	257	287	29	357	158	268	276	544
15時台	373	156	243	286	52	328	149	267	262	529
16時台	408	183	273	318	83	384	124	317	274	591
17時台	423	210	325	308	93	457	83	345	288	633
18時台	326	139	237	228	40	383	42	220	245	465
19時台	409	197	369	237	43	524	39	264	342	606
20時台	382	194	341	235	47	500	29	224	352	576
合計	4893	2110	3441	3562	551	4937	1515	3603	3400	7003

通行者比率

歩行者	自転車	男性	女性	
71.7%	28.3%	50.5%	49.5%	
20歳未満	20以上 60歳未満	60歳以上	上り	下り
8.2%	70.7%	21.1%	52.2%	47.8%

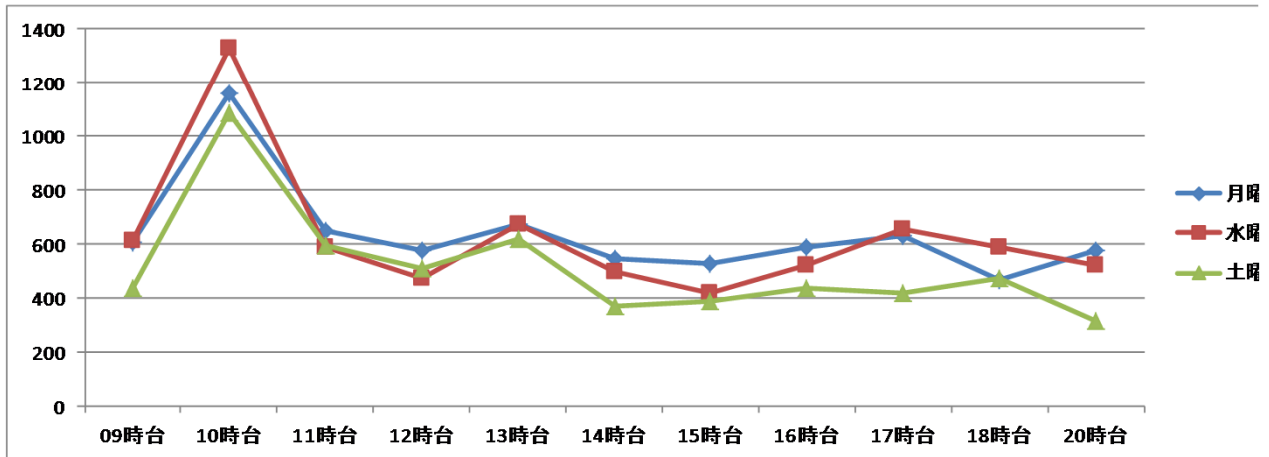
天候： 晴れ 9月28日水曜日 平日②

集計	歩行者	自転車	男性	女性	20歳未満	20以上 60歳未満	60歳以上	上り	下り	計(人)
9時台	402	211	284	329	24	427	162	323	290	613
10時台	435	188	310	313	13	372	238	356	267	623
11時台	427	161	278	310	24	378	186	330	258	588
12時台	363	112	237	238	11	336	128	251	224	475
13時台	500	171	331	340	18	448	205	325	346	671
14時台	370	128	219	279	21	358	119	242	256	498
15時台	323	93	204	212	19	279	118	209	207	416
16時台	360	162	258	264	85	323	114	278	244	522
17時台	431	225	329	327	80	500	76	339	317	656
18時台	417	174	309	282	53	485	53	306	285	591
19時台	490	213	395	308	55	618	30	338	365	703
20時台	353	168	310	211	64	425	32	220	301	521
合計	4871	2006	3464	3413	467	4949	1461	3517	3360	6877

【特記事項】

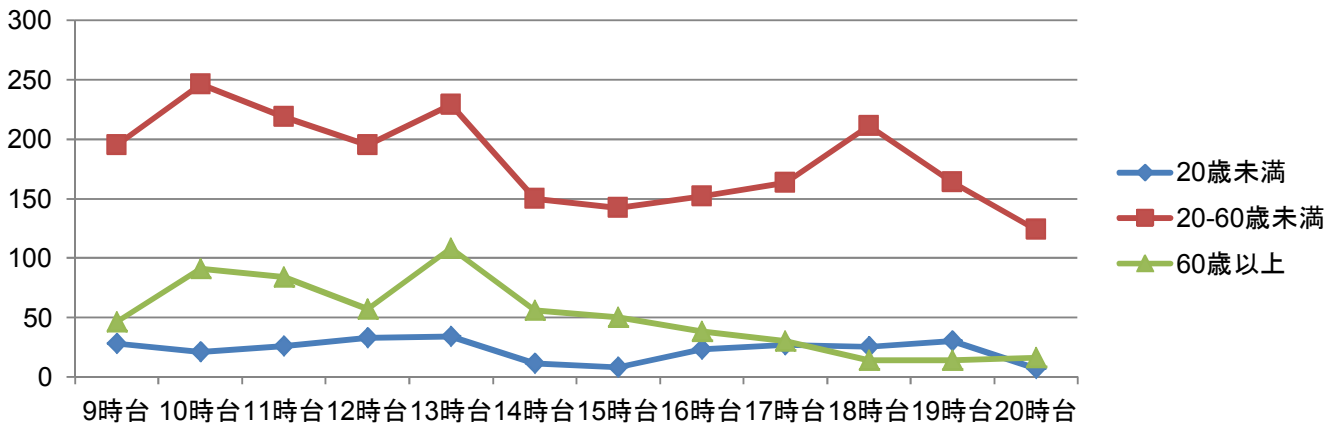
上り:午前型 下り:終日型

上り下りとも午前中の通行量が多い。今回の調査では唯一男性の比率が高い結果となった。20歳以上の年齢層が全体の約9割を占める。

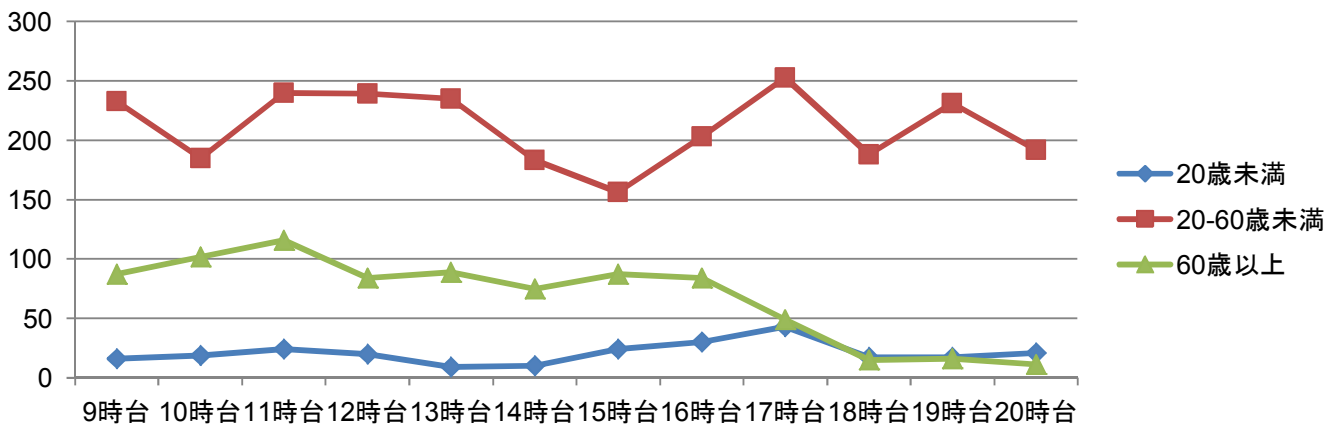


■【⑦上尾すずらん通り商店会(ローソン前)】 ~上り~

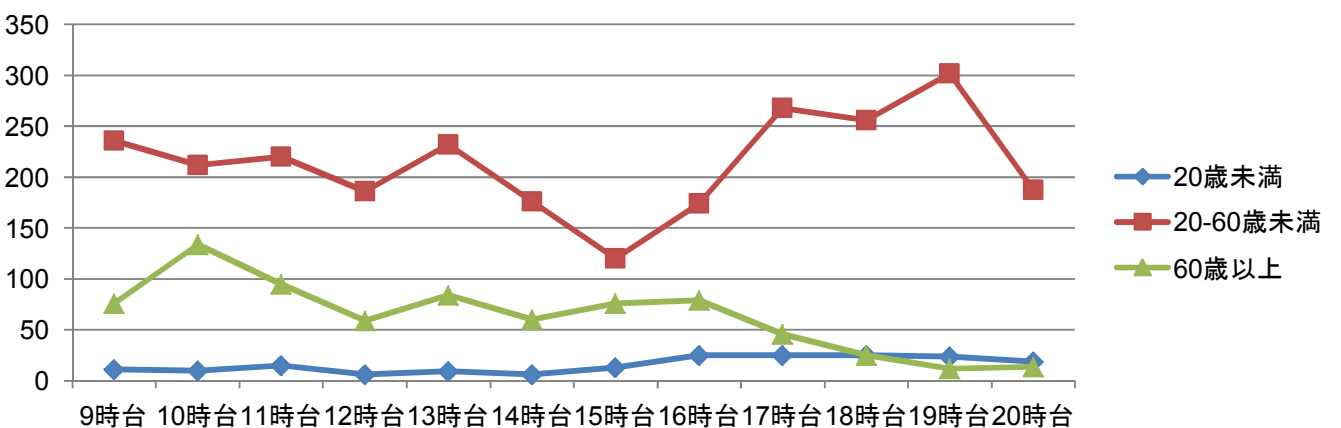
土曜日



月曜日

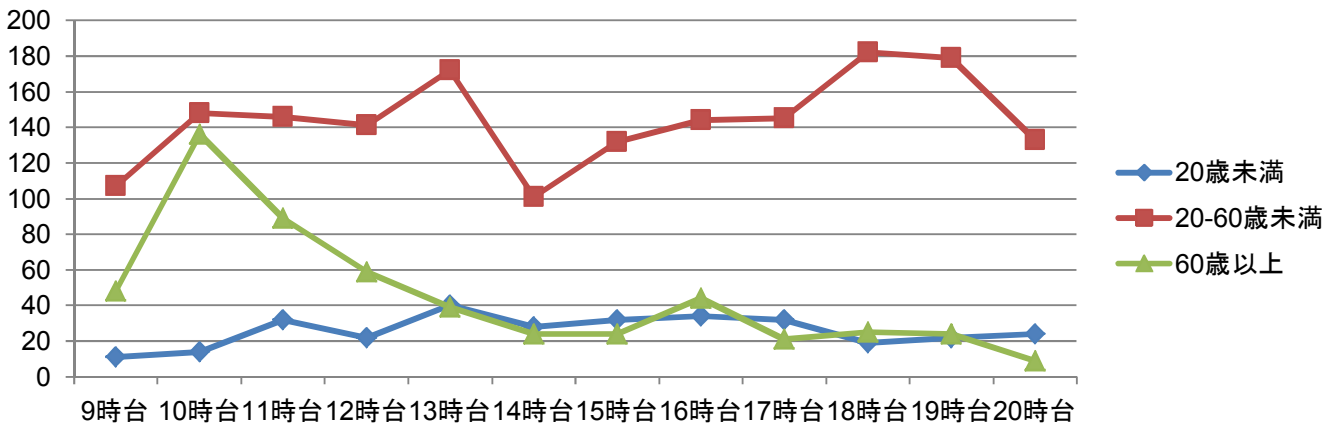


水曜日

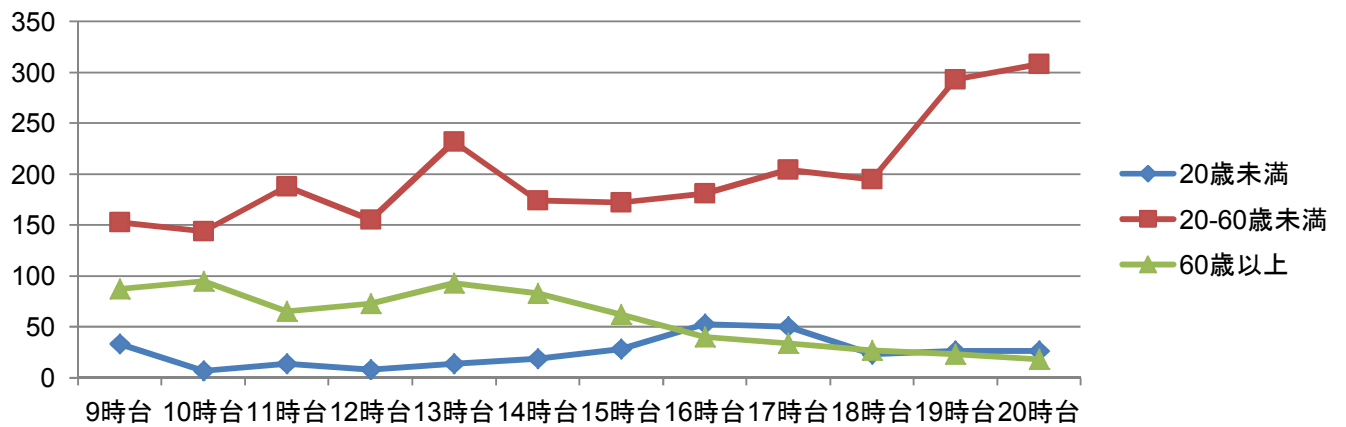


■【⑦上尾すずらん通り商店会(ローソン前)】～下り～

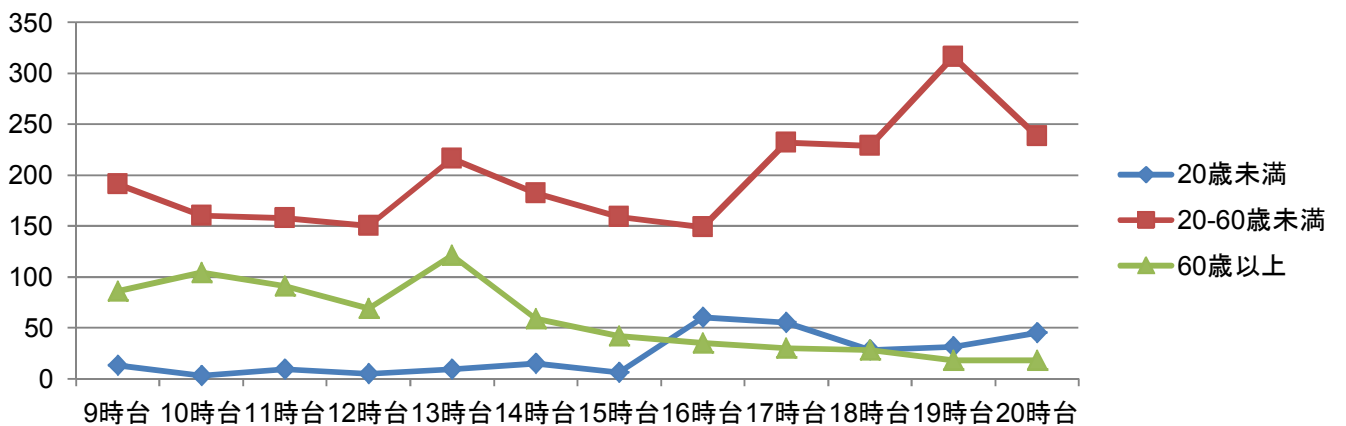
土曜日



月曜日



水曜日



【⑧ 上尾モンシェリー】

天候: 曇り 9月24日土曜日 休日

集計	歩行者	自転車	男性	女性	20歳未満	20以上 60歳未満	60歳以上	上り	下り	計(人)
9時台	237	70	168	139	16	228	63	180	127	307
10時台	286	135	216	205	31	279	111	240	181	421
11時台	410	123	240	293	35	361	137	274	259	533
12時台	377	89	224	242	42	364	60	192	274	466
13時台	305	94	211	188	67	259	73	184	215	399
14時台	344	57	198	203	74	266	61	193	208	401
15時台	329	51	166	214	40	274	66	171	209	380
16時台	344	68	197	215	49	287	76	181	231	412
17時台	431	113	235	309	49	441	54	207	337	544
18時台	420	87	303	204	49	417	41	108	399	507
19時台	297	71	213	155	49	292	27	134	234	368
20時台	243	57	195	105	22	272	6	150	150	300
合計	4023	1015	2566	2472	523	3740	775	2214	2824	5038



天候: 晴れ 9月26日月曜日 平日①

集計	歩行者	自転車	男性	女性	20歳未満	20以上 60歳未満	60歳以上	上り	下り	計(人)
9時台	403	148	259	292	21	358	172	289	262	551
10時台	489	171	265	395	14	467	179	347	313	660
11時台	604	155	310	449	33	411	315	393	366	759
12時台	534	130	285	379	32	455	177	328	336	664
13時台	528	95	276	347	17	472	134	315	308	623
14時台	448	138	222	364	28	396	162	315	271	586
15時台	418	135	243	310	31	345	177	317	236	553
16時台	443	131	226	348	68	352	154	246	328	574
17時台	447	145	261	331	87	377	128	251	341	592
18時台	537	128	335	330	85	524	56	207	458	665
19時台	401	183	416	168	45	515	24	178	406	584
20時台	356	96	292	160	40	393	19	160	292	452
合計	5608	1655	3390	3873	501	5065	1697	3346	3917	7263

通行者比率

歩行者	自転車	男性	女性
77.9%	22.1%	46.7%	53.3%

20歳未満	20以上 60歳未満	60歳以上	上り	下り
8.0%	70.5%	21.4%	45.0%	55.0%

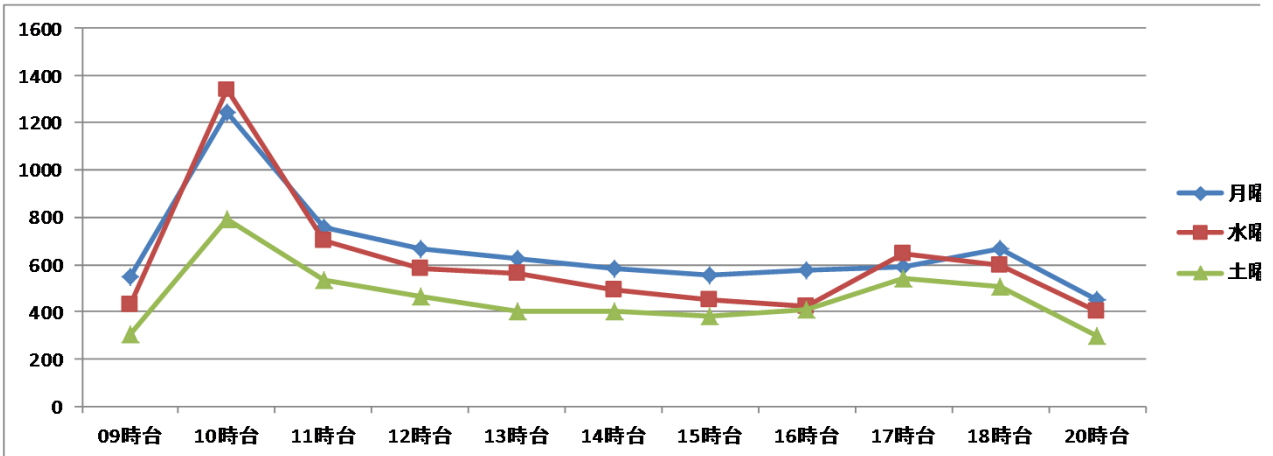
天候: 晴れ 9月28日水曜日 平日②

集計	歩行者	自転車	男性	女性	20歳未満	20以上 60歳未満	60歳以上	上り	下り	計(人)
9時台	323	105	206	222	7	286	135	233	195	428
10時台	450	202	254	398	4	375	273	345	307	652
11時台	523	178	277	424	20	471	210	378	323	701
12時台	443	139	227	355	13	360	209	282	300	582
13時台	453	112	211	354	20	362	183	293	272	565
14時台	400	95	188	307	13	396	86	228	267	495
15時台	367	85	177	275	30	294	128	213	239	452
16時台	336	84	166	254	79	243	98	178	242	420
17時台	506	141	274	373	83	483	81	276	371	647
18時台	460	135	284	311	62	430	103	207	388	595
19時台	556	129	370	315	113	516	56	208	477	685
20時台	298	105	248	155	53	329	21	109	294	403
合計	5115	1510	2882	3743	497	4545	1583	2950	3675	6625

【特記事項】

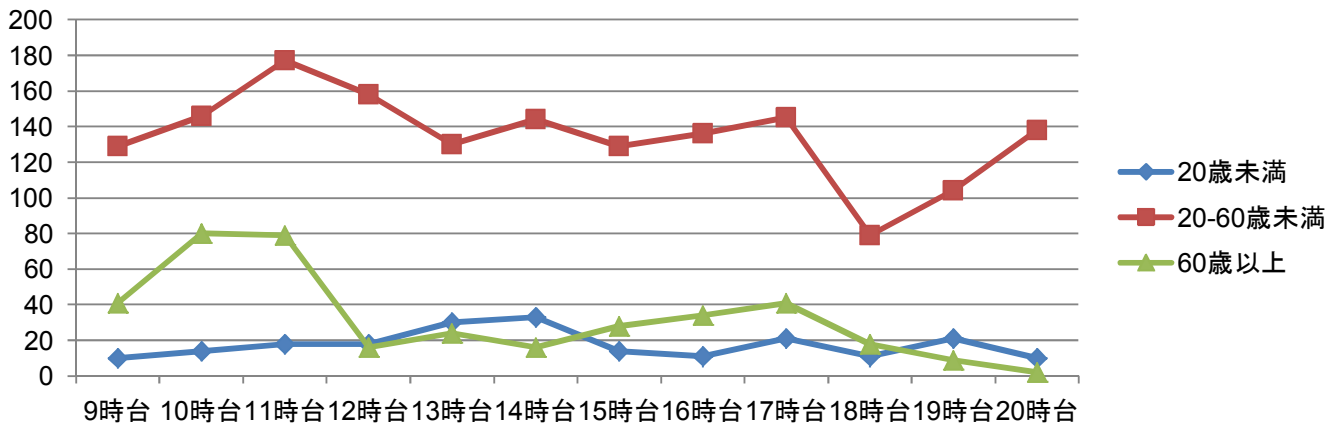
上り:午前型 下り:夕方・夜型

歩行者の比率が高く、20歳未満の年齢層の通行量が少ない傾向となる。

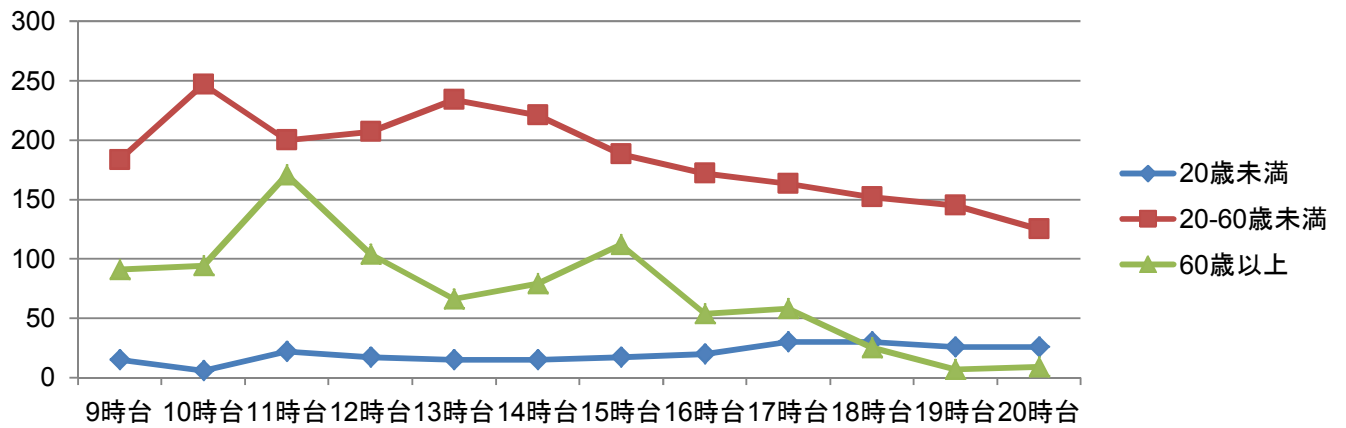


■【⑧上尾モンシェリー】 ~上り~

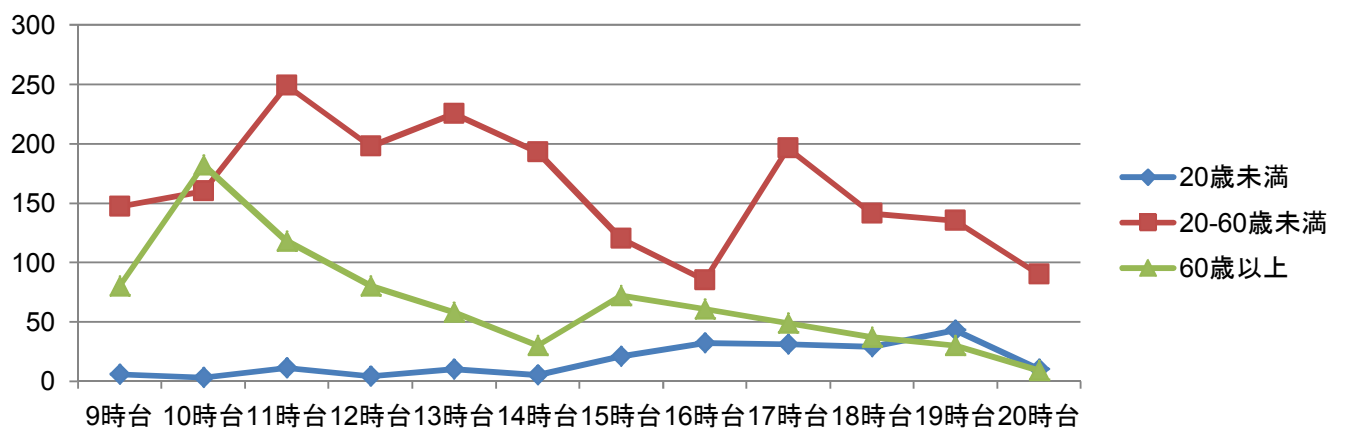
土曜日



月曜日

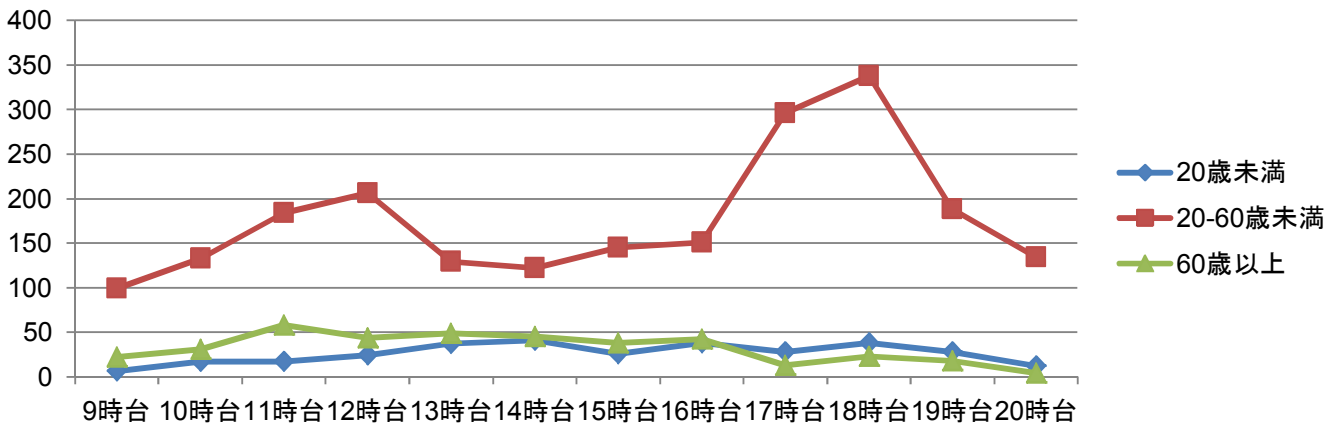


水曜日

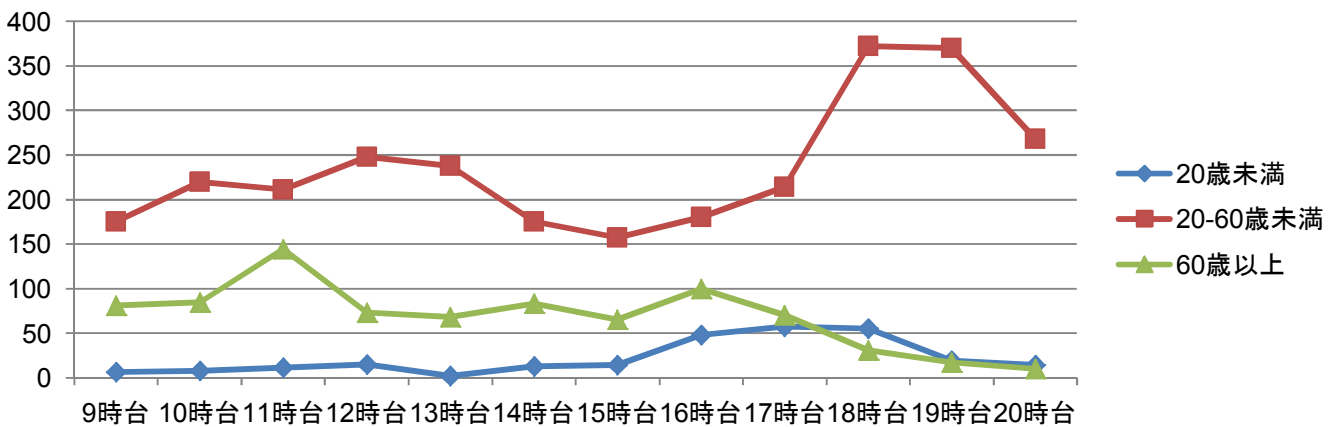


■【⑧上尾モンシェリー】 ~下り~

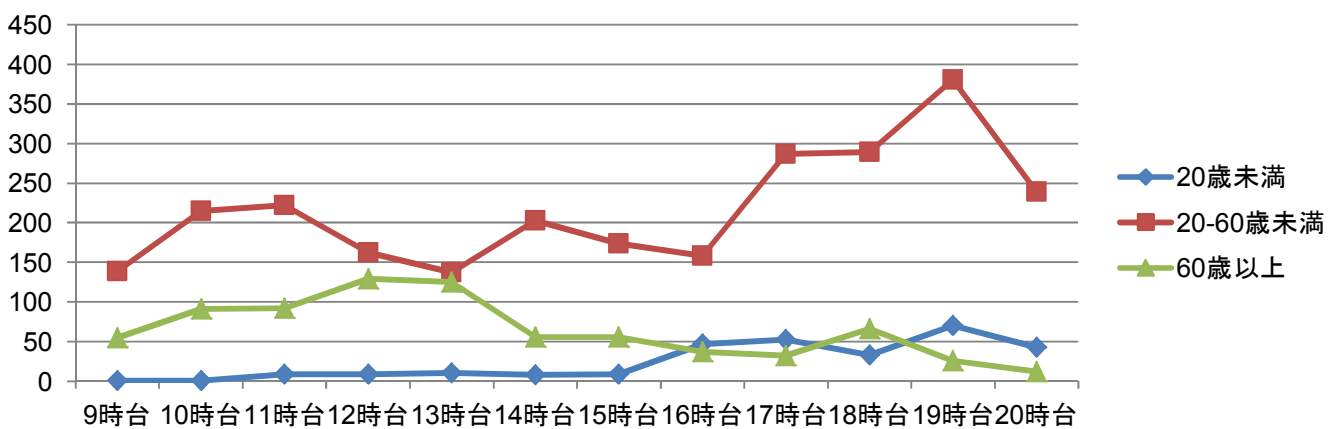
土曜日



月曜日



水曜日



【⑨ ショーサン通り商店街】

天候: 曇り

9月24日土曜日

休日

集計	歩行者	自転車	男性	女性	20歳未満	20以上 60歳未満	60歳以上	上り	下り	計(人)
9時台	98	68	71	97	10	103	55	117	51	168
10時台	134	95	131	98	8	136	85	169	60	229
11時台	102	81	94	89	17	112	54	131	52	183
12時台	121	81	103	99	29	122	51	119	83	202
13時台	109	72	100	81	21	99	61	109	72	181
14時台	108	40	72	76	21	82	45	76	72	148
15時台	112	43	82	73	11	111	33	76	79	155
16時台	133	58	112	79	29	120	42	91	100	191
17時台	159	95	126	128	25	198	31	123	131	254
18時台	124	46	93	77	23	119	28	109	61	170
19時台	127	38	101	64	36	112	17	64	101	165
20時台	84	46	76	54	7	114	9	42	88	130
合計	1411	763	1161	1015	237	1428	511	1226	950	2176



天候: 晴れ

9月26日月曜日

平日①

集計	歩行者	自転車	男性	女性	20歳未満	20以上 60歳未満	60歳以上	上り	下り	計(人)
9時台	117	83	104	96	21	100	79	171	29	200
10時台	96	107	96	107	11	98	94	141	62	203
11時台	117	105	104	118	5	135	82	127	95	222
12時台	146	127	110	163	7	172	94	161	112	273
13時台	128	85	93	120	5	146	62	116	97	213
14時台	100	81	69	112	3	123	55	99	82	181
15時台	118	82	79	121	13	125	62	104	96	200
16時台	125	125	119	131	45	131	74	117	133	250
17時台	99	78	87	90	26	114	37	61	116	177
18時台	134	116	136	114	32	149	69	94	156	250
19時台	121	90	129	82	58	123	30	72	139	211
20時台	114	56	105	65	15	136	19	59	111	170
合計	1415	1135	1231	1319	241	1552	757	1322	1228	2550

通行者比率

歩行者	自転車	男性	女性	
59.3%	40.7%	49.1%	50.9%	
20歳未満	20以上 60歳未満	60歳以上	上り	下り
10.6%	60.7%	28.7%	53.2%	46.8%

天候: 晴れ

9月28日水曜日

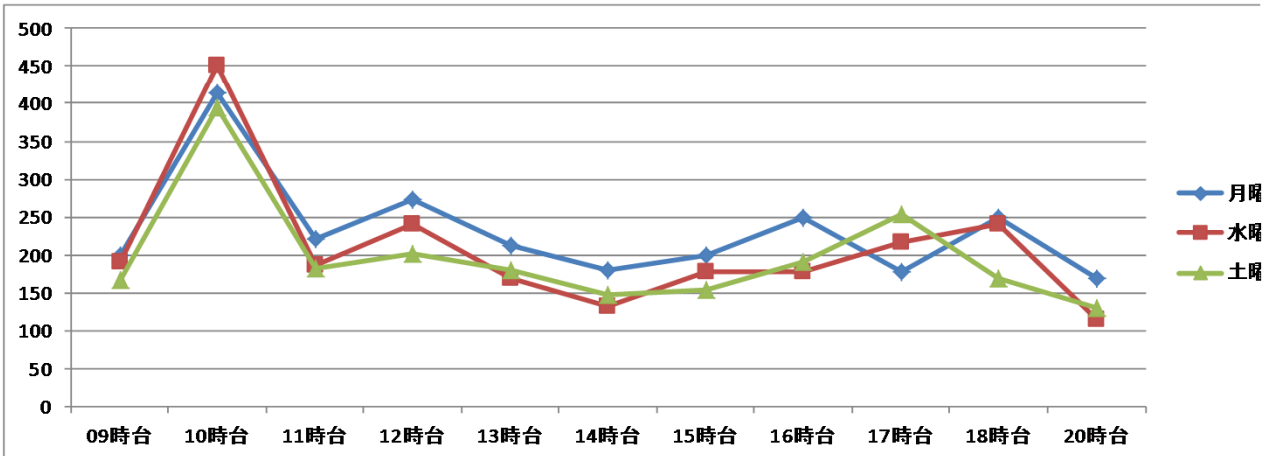
平日②

集計	歩行者	自転車	男性	女性	20歳未満	20以上 60歳未満	60歳以上	上り	下り	計(人)
9時台	103	87	83	107	32	82	76	151	39	190
10時台	120	129	99	150	10	125	114	174	75	249
11時台	108	79	63	124	10	107	70	102	85	187
12時台	140	101	107	134	11	124	106	139	102	241
13時台	90	79	67	102	10	89	70	91	78	169
14時台	80	53	58	75	14	80	39	67	66	133
15時台	112	65	86	91	24	78	75	89	88	177
16時台	107	70	91	86	27	97	53	72	105	177
17時台	121	96	91	126	35	142	40	95	122	217
18時台	158	82	134	106	47	146	47	90	150	240
19時台	119	83	113	89	25	143	34	75	127	202
20時台	82	33	67	48	20	72	23	43	72	115
合計	1340	957	1059	1238	265	1285	747	1188	1109	2297

【特記事項】

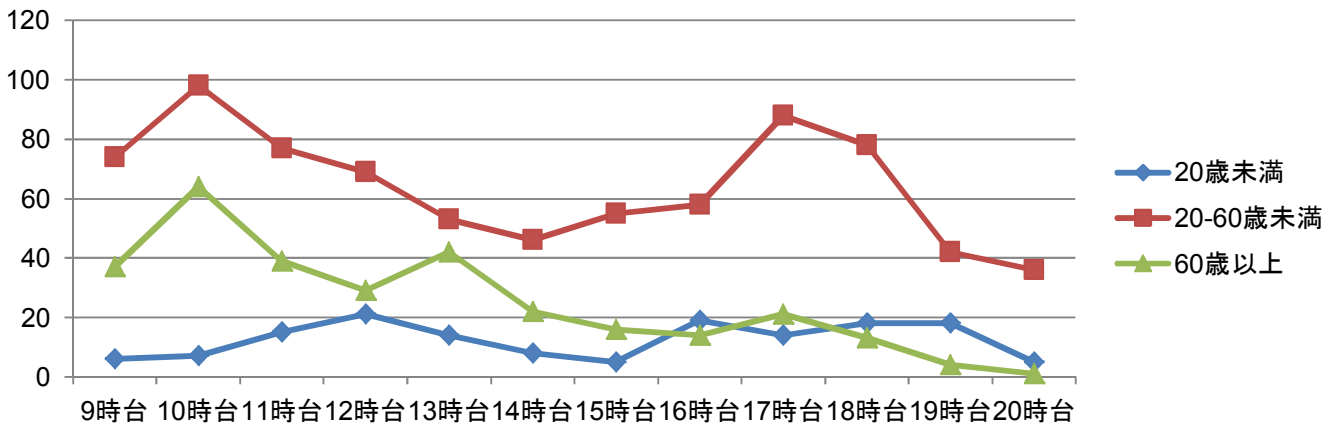
上り:午前型 下り:夕方・夜型

歩行者の比率が高く、60歳以上の通行量が高い傾向にある。

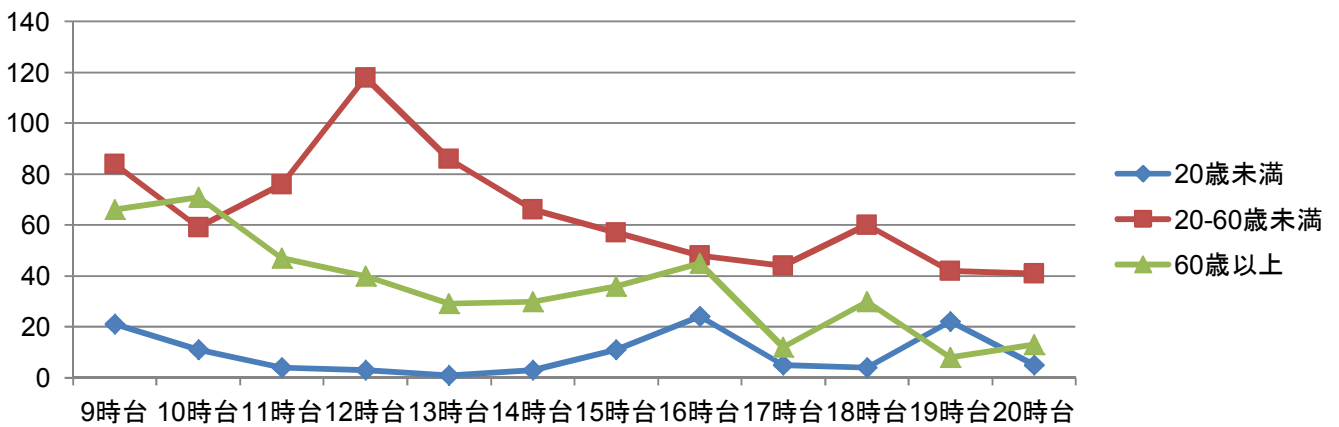


■【⑨ショーサン通り商店街】 ~上り~

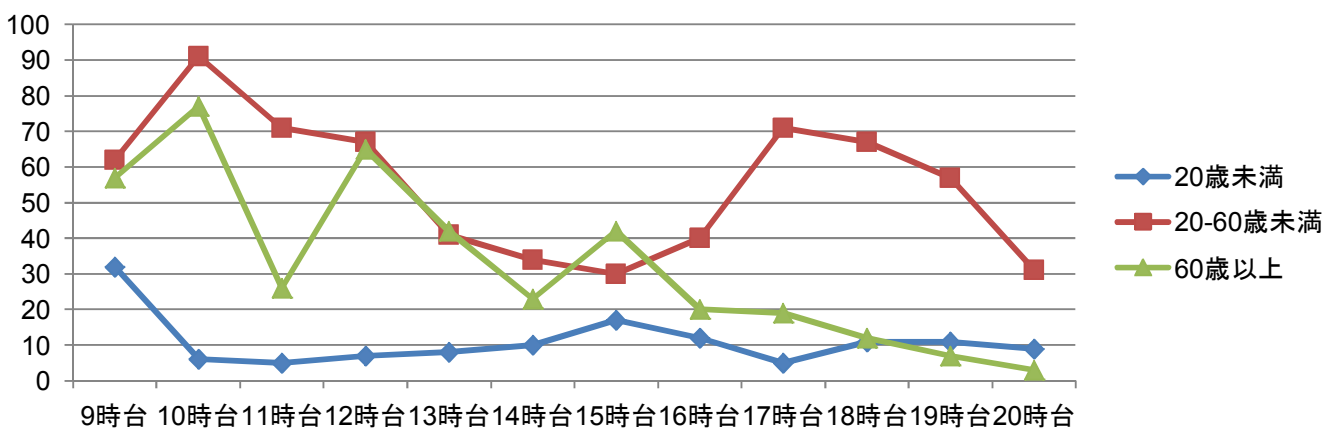
土曜日



月曜日

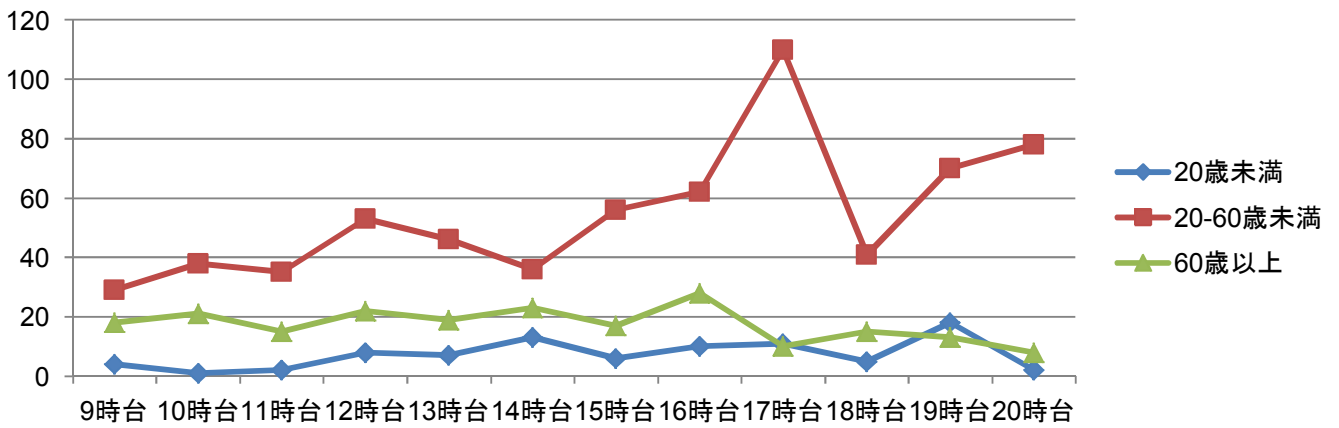


水曜日

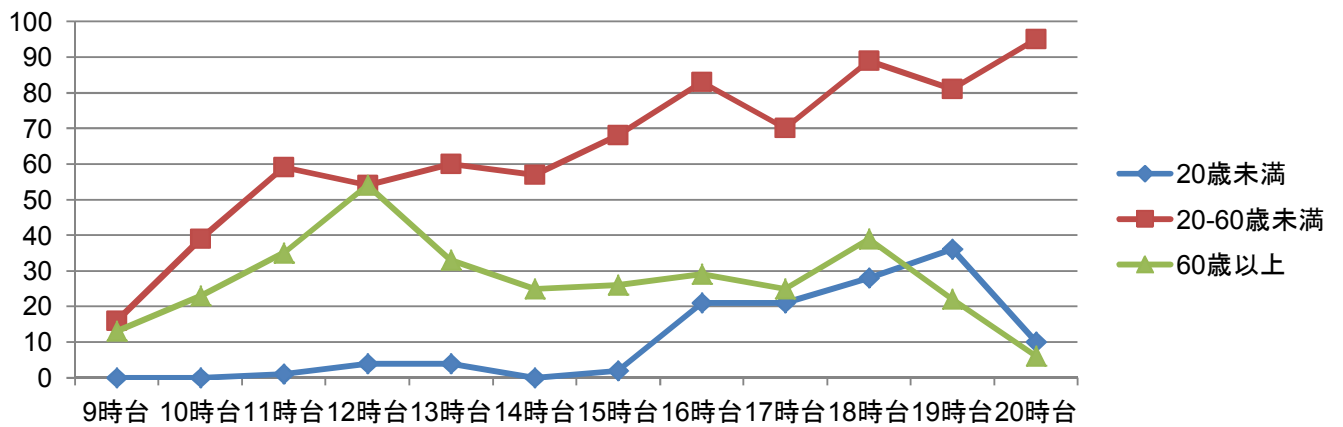


■【⑨ショーサン通り商店街】 ~下り~

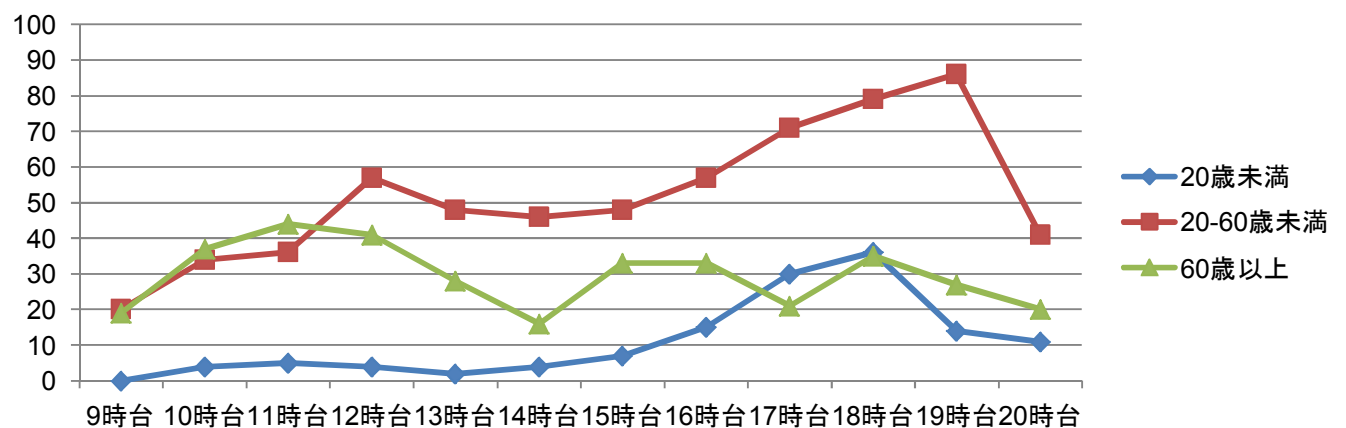
土曜日



月曜日



水曜日



上尾市中心市街地7商店街通行量調査
平成28年11月発行

【発行】 上尾商工会議所
〒362-8703
埼玉県上尾市ニツ宮750
TEL 048-773-3111

【調査・分析】 株式会社アイヴィジット
〒151-8583
東京都渋谷区代々木二丁目2番1号小田急サザンタワー15階
TEL 03-3377-3800