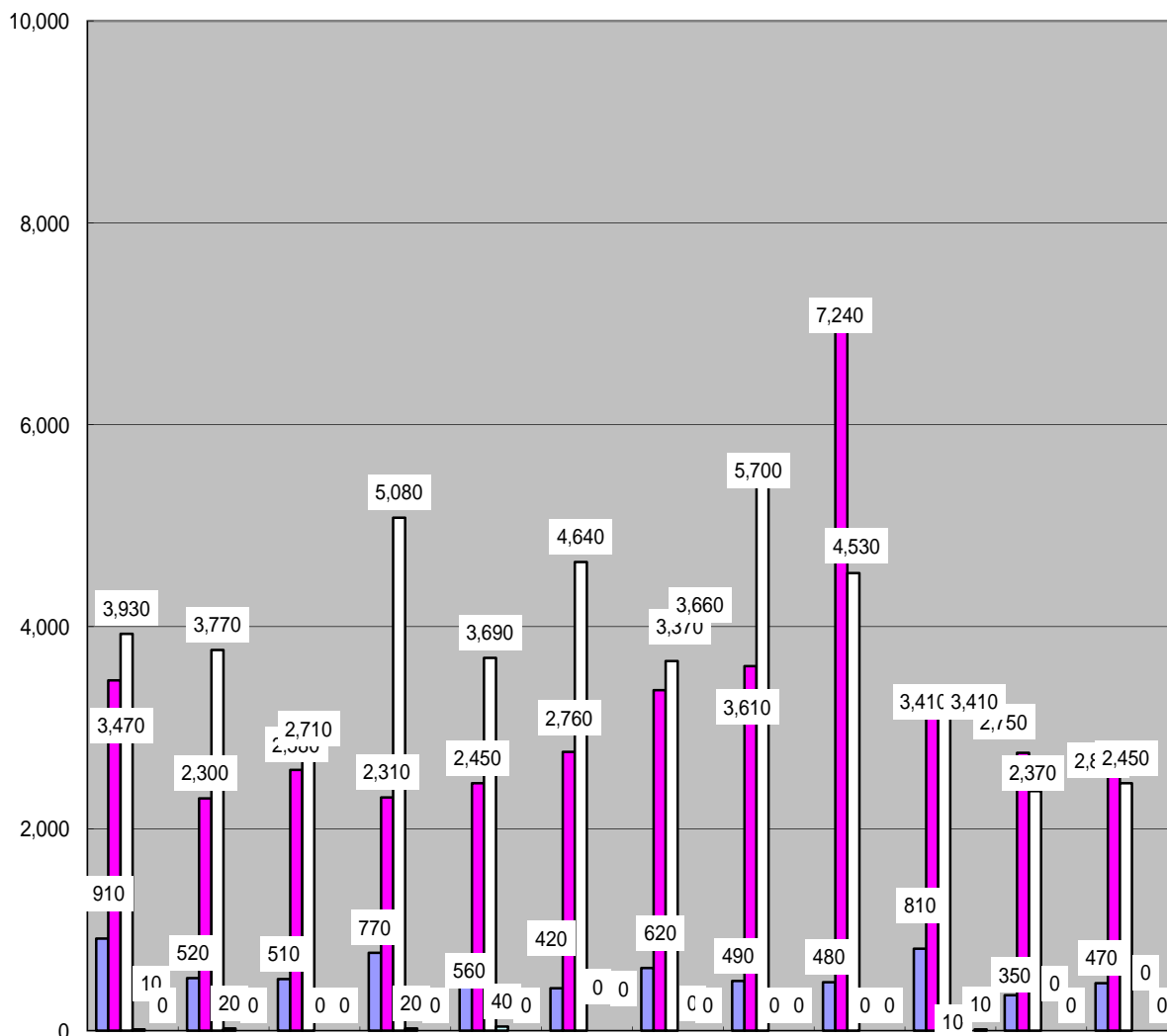


平成 2 2 年度古紙回収実績表

(単位: kg)

回 収 日	新 聞	雑 誌	段ボール	模 造	連続模造	ポ 口	合 計
4月21日	910	3,470	3,930	10	0	0	8,320
5月19日	520	2,300	3,770	20	0	0	6,610
6月16日	510	2,580	2,710	0	0	0	5,800
7月21日	770	2,310	5,080	20	0	0	8,180
8月18日	560	2,450	3,690	40	0	0	6,740
9月15日	420	2,760	4,640	0	0	0	7,820
10月20日	620	3,370	3,660	0	0	0	7,650
11月17日	490	3,610	5,700	0	0	0	9,800
12月15日	480	7,240	4,530	0	0	0	12,250
1月19日	810	3,410	3,410	10	0	10	7,650
2月16日	350	2,750	2,370	0	0	0	5,470
3月16日	470	2,830	2,450	0	0	0	5,750
合 計	6,910	39,080	45,940	100	0	10	92,040

■新聞
 ■雑誌
 □段ボール
 □模造
 ■連続模造
 ■ポ口



0

4月21日

5月19日

6月16日

7月21日

8月18日

9月15日

10月20日

11月17日

12月15日

1月19日

2月16日

3月16日